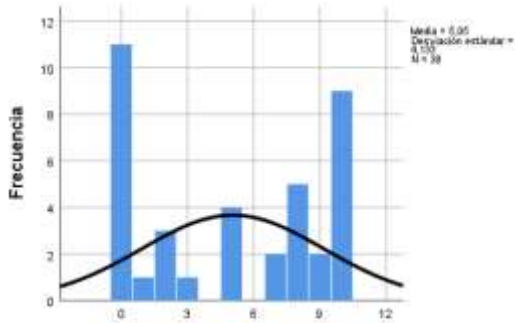


ANEXOS

A. Pruebas de Normalidad variable ambiental preguntas 1 al 13

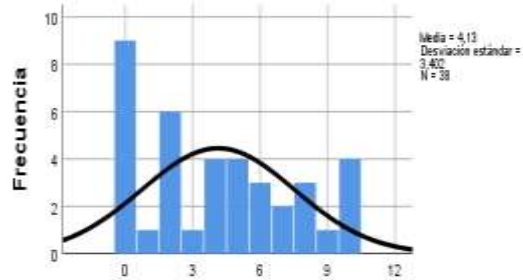
Gráfico 1. Pruebas de Normalidad P1



P1-AMB- ¿En los proyectos de infraestructura ejecutados en su compañía, hacen frecuentemente caracterizaciones fisicoquímicas a las aguas residuales generadas en los proyectos?

Fuente: El Autor

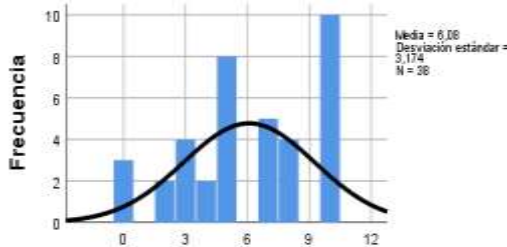
Gráfico 2. Pruebas de Normalidad P2



P2-AMB- ¿En los proyectos de infraestructura ejecutados en su compañía, se interesan por conocer las condiciones fisicoquímicas de los efluentes hídricos cercanos a la ejecución de su proyecto de infraestructura, así este no se intervenga de manera directa?

Fuente: El Autor

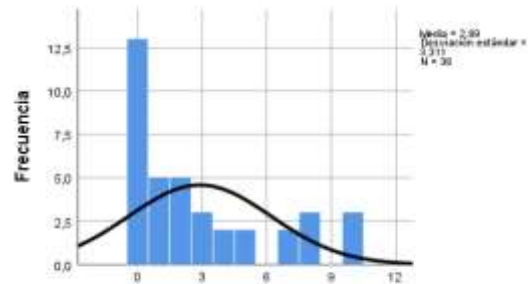
Gráfico 3. Pruebas de Normalidad P3



P3-AMB- ¿En los proyectos de infraestructura ejecutados en su compañía, generalmente tienen en cuenta los caudales de agua residual que genera durante la ejecución de un proyecto?

Fuente: El Autor

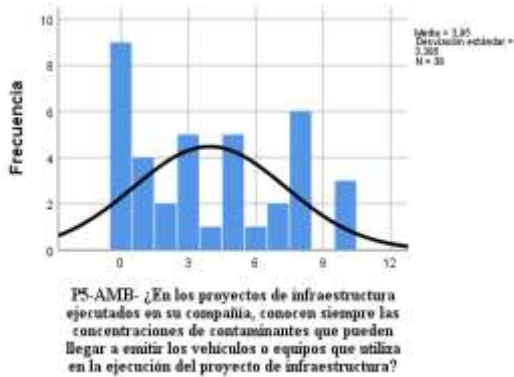
Gráfico 4. Pruebas de Normalidad P4



P4-AMB- ¿En los proyectos de infraestructura ejecutados en su compañía, siempre realizan estudios de calidad de aire previo a la ejecución de un proyecto?

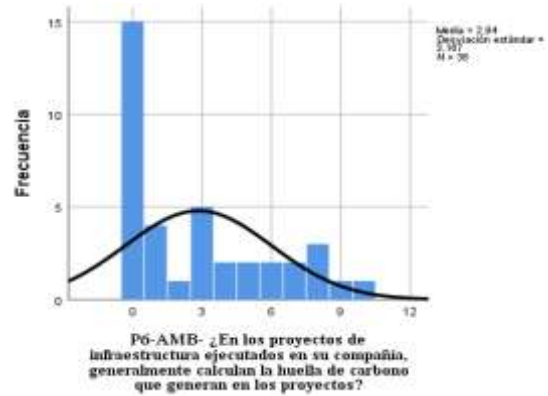
Fuente: El Autor

Gráfico 5. Pruebas de Normalidad P4



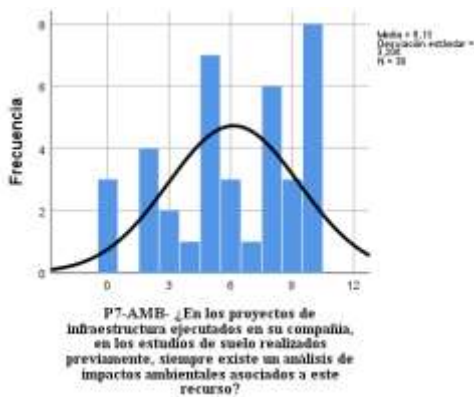
Fuente: El Autor

Gráfico 6. Pruebas de Normalidad P6



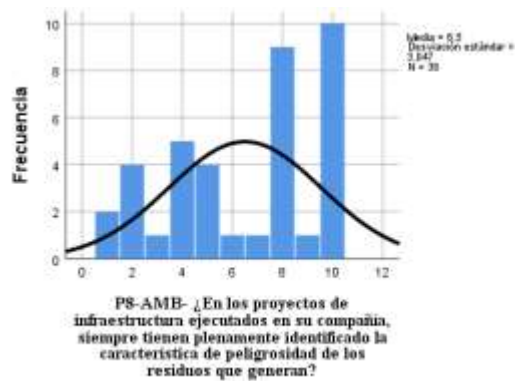
Fuente: El Autor

Gráfico 7. Pruebas de Normalidad P7



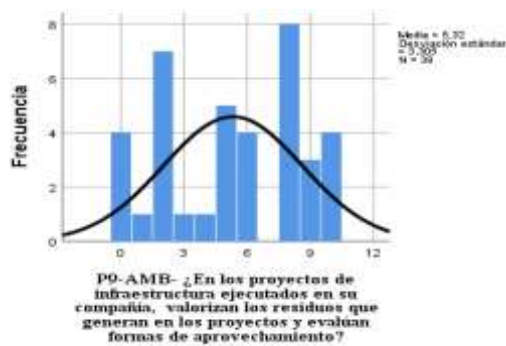
Fuente: El Autor

Gráfico 8. Pruebas de Normalidad P8



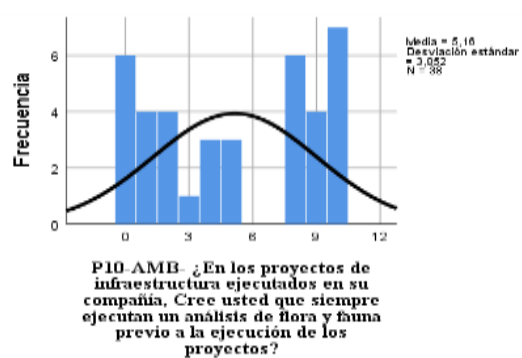
Fuente: El Autor

Gráfico 9. Pruebas de Normalidad P9



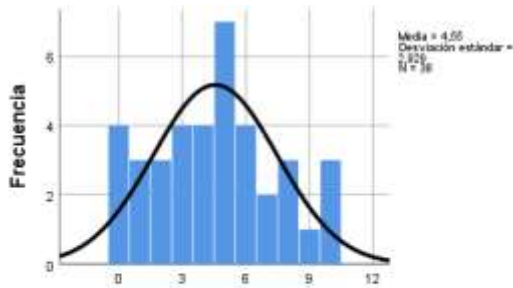
Fuente: El Autor

Gráfico 10. Pruebas de Normalidad P10



Fuente: El Autor

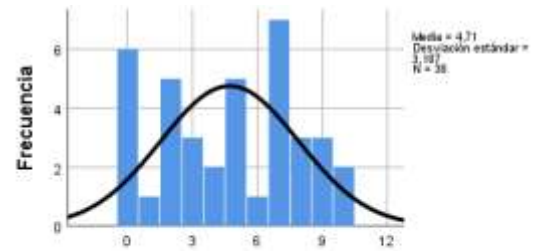
Gráfico 11. Pruebas de Normalidad P11



P11-AMB- ¿En los proyectos de infraestructura ejecutados en su compañía, siempre incorporaran materiales recuperados para la ejecución de los proyectos?

Fuente: El Autor

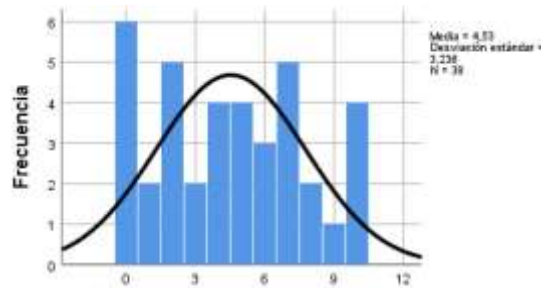
Gráfico 12. Pruebas de Normalidad P12



P12-AMB- ¿En los proyectos de infraestructura ejecutados en su compañía, Es muy importante comprar materias primas con algún tipo de sello ambiental, y esto es una prioridad en las compras de materiales?

Fuente: El Autor

Gráfico 13. Pruebas de Normalidad P13

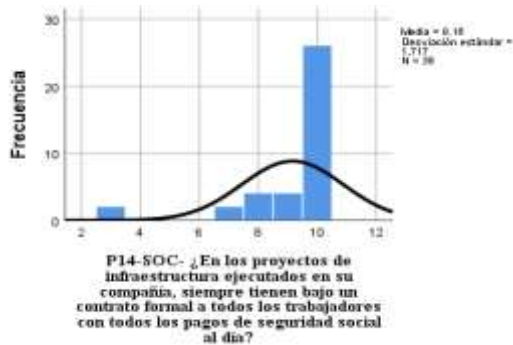


P13-AMB- ¿En los proyectos de infraestructura ejecutados en su compañía, implementan sistemas de aprovechamiento energético y el fomento alternativas con energías renovables

Fuente: El Autor

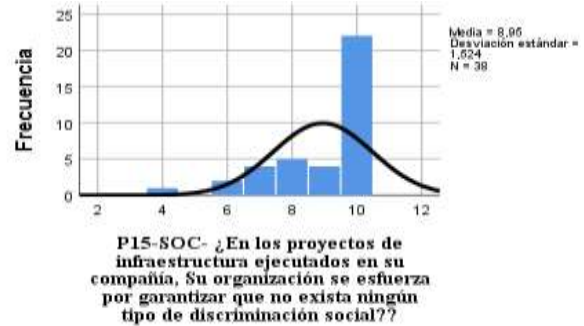
B. Pruebas de normalidad variable social, preguntas 14 al 24:

Gráfico 14. Pruebas de Normalidad P14



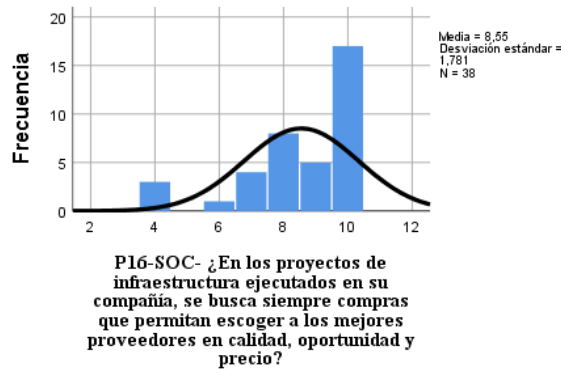
Fuente: El Autor

Gráfico 15 Pruebas de Normalidad P15



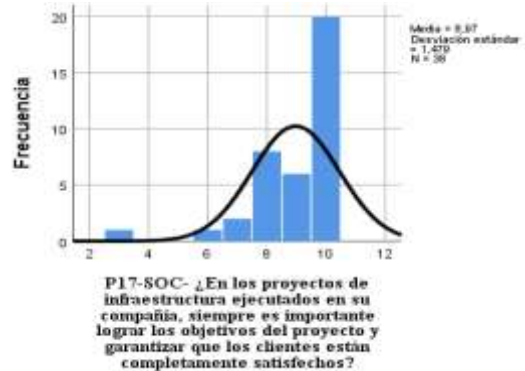
Fuente: El Autor

Gráfico 16. Pruebas de Normalidad P16



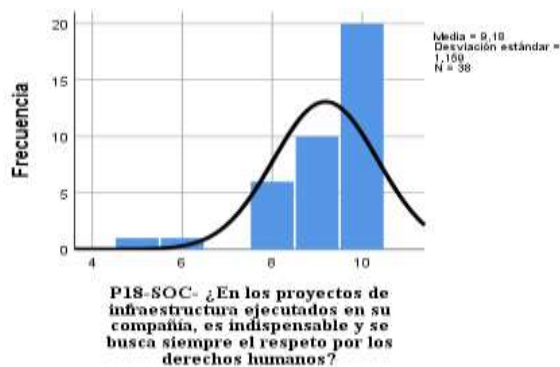
Fuente: El Autor

Gráfico 17. Pruebas de Normalidad P17



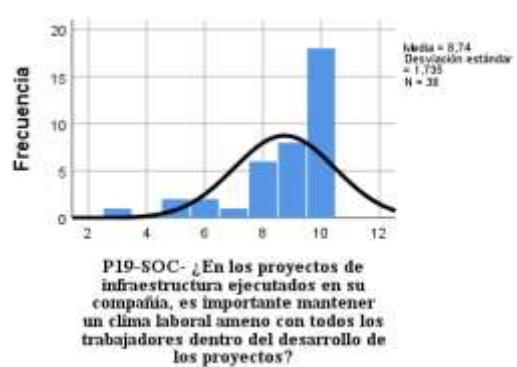
Fuente: El Autor

Gráfico 18. Pruebas de Normalidad P18



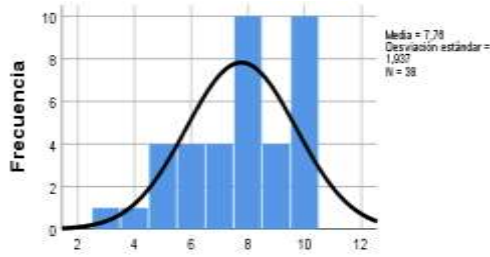
Fuente: El Autor

Gráfico 19. Pruebas de Normalidad P19



Fuente: El Autor

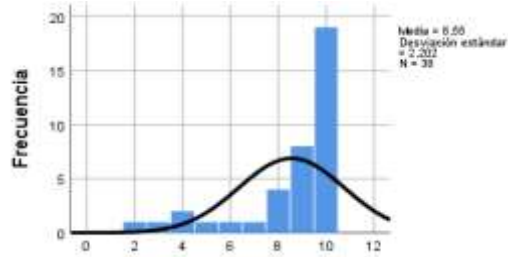
Gráfico 20. Pruebas de Normalidad P20



20-SOC- ¿En los proyectos de infraestructura ejecutados en su compañía, es importante tener recursos y planes definidos para garantizar procesos de capacitación, desarrollo, crecimiento y promoción del personal?

Fuente: El Autor

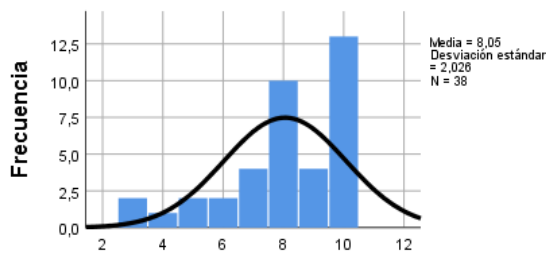
Gráfico 21. Pruebas de Normalidad P21



21-SOC- ¿En los proyectos de infraestructura ejecutados en su compañía, se garantiza siempre la entrega de los elementos de protección personal para los colaboradores y miembros de los equipos?

Fuente: El Autor

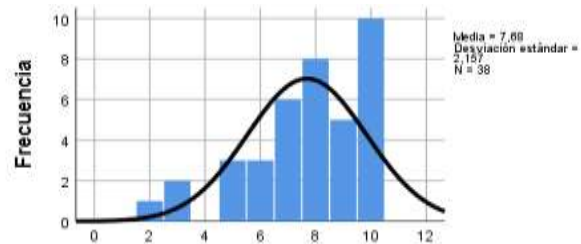
Gráfico 22. Pruebas de Normalidad P22



22-SOC- ¿En los proyectos de infraestructura ejecutados en su compañía, se definen políticas y recursos que combatan cualquier tipo de corrupción dentro de la ejecución de los proyectos?

Fuente: El Autor

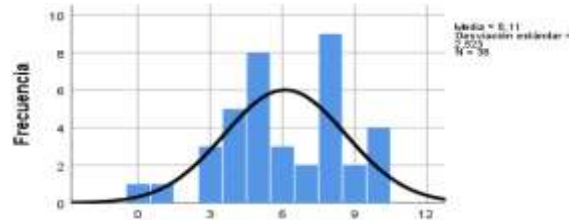
Gráfico 23. Pruebas de Normalidad P23



23-SOC- ¿En los proyectos de infraestructura ejecutados en su compañía, siempre se tiene en cuenta las áreas de zonas verdes y la cercanía con las mismas?

Fuente: El Autor

Gráfico 24. Pruebas de Normalidad P24



24-SOC- ¿En los proyectos de infraestructura ejecutados en su compañía, se tiene en cuenta la inclusión de zonas deportivas proyectos que privilegien estas actividades?

Fuente: El Autor

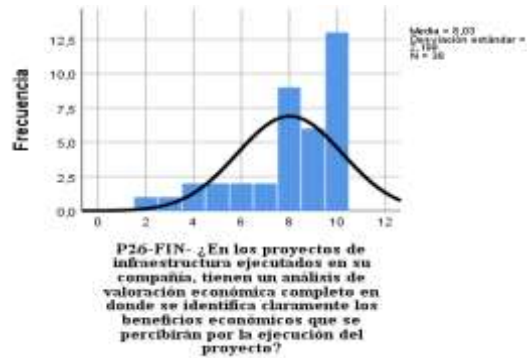
C. Pruebas de normalidad variable Económica, preguntas 25 al 28:

Gráfico 25. Pruebas de Normalidad P25



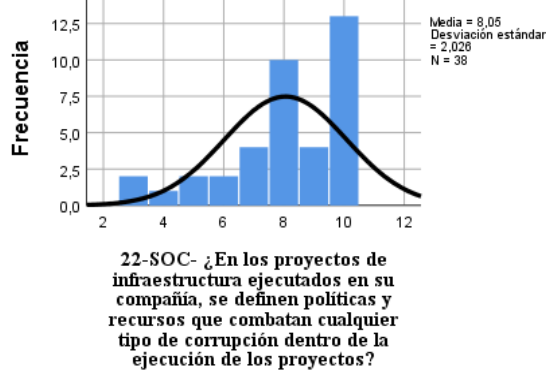
Fuente: El Autor

Gráfico 26. Pruebas de Normalidad P26



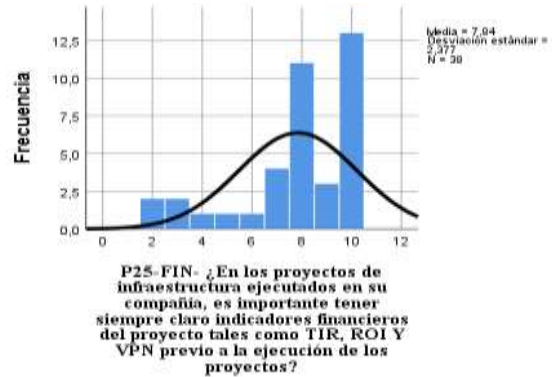
Fuente: El Autor

Gráfico 27. Pruebas de Normalidad P27



Fuente: El Autor

Gráfico 28. Pruebas de Normalidad P28



Fuente: El Autor

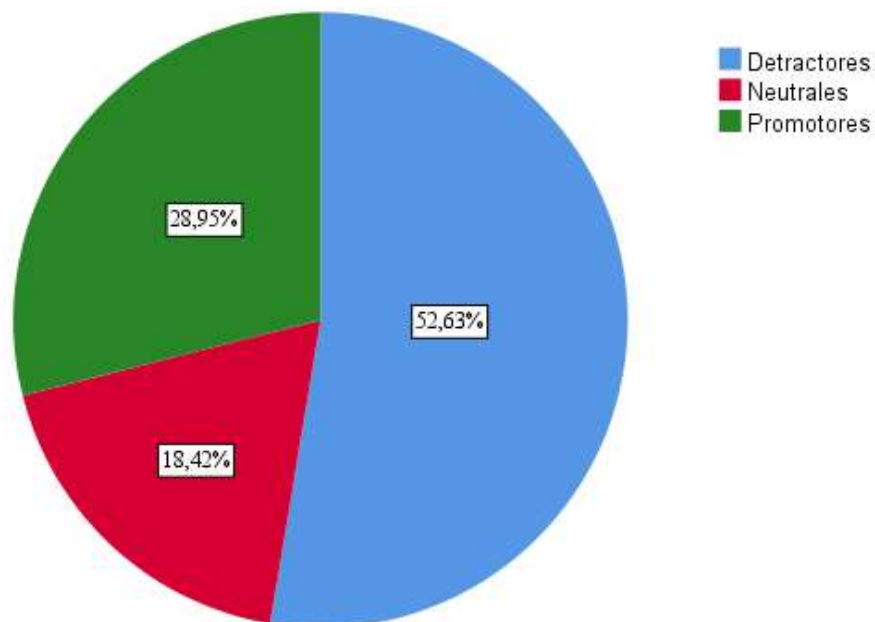
D. Procesamiento de datos variable - dimensión ambiental

Tabla 1. Pregunta 1 Dimensión Ambiental

P1- AMB- ¿En los proyectos de infraestructura ejecutados en su compañía, hacen frecuentemente caracterizaciones fisicoquímicas a las aguas residuales generadas en los proyectos?					
		Frecuencia	Porcentaje	Porcentaje válido	Porcentaje acumulado
Válido	Detractores	20	52,6	52,6	52,6
	Neutrales	7	18,4	18,4	71,1
	Promotores	11	28,9	28,9	100,0
	Total	38	100,0	100,0	

Fuente: El Autor

Gráfico 29. Distribución Porcentual P1



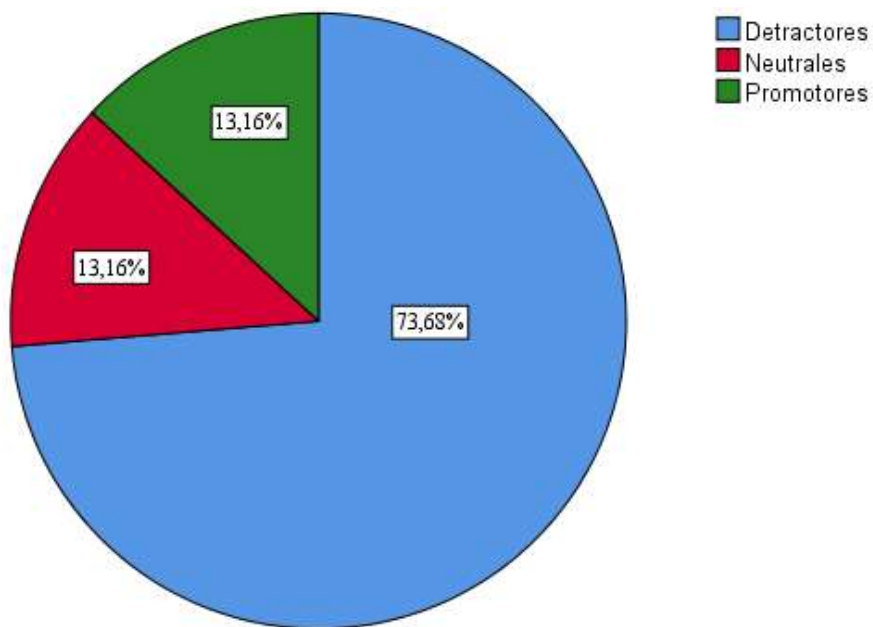
Fuente: El Autor

Tabla 2. Pregunta 2 Dimensión Ambiental

		Frecuencia	Porcentaje	Porcentaje válido	Porcentaje acumulado
Válido	Detractores	28	73,7	73,7	73,7
	Neutrales	5	13,2	13,2	86,8
	Promotores	5	13,2	13,2	100,0
	Total	38	100,0	100,0	

Fuente: El Autor

Gráfico 30. Distribución Porcentual P2



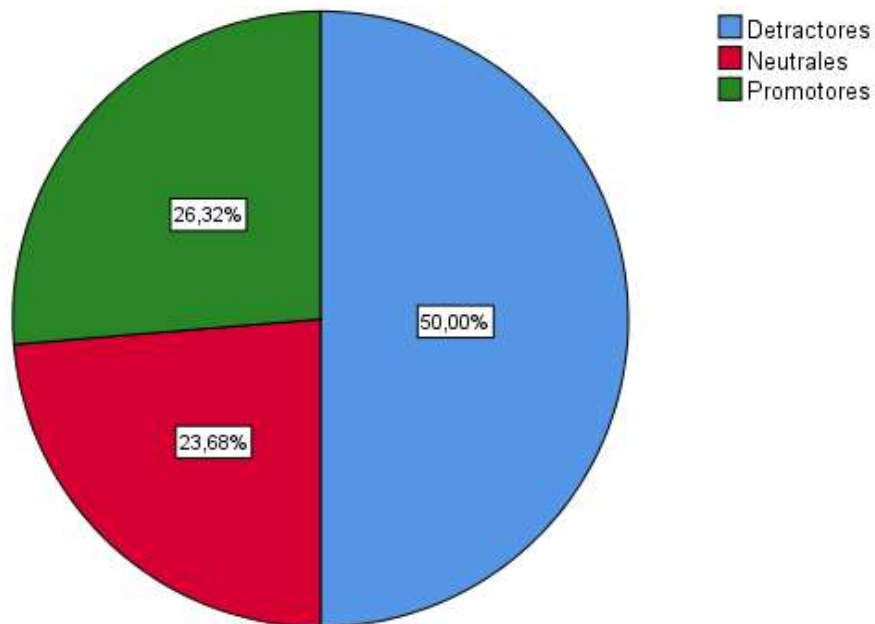
Fuente: El Autor

Tabla 3. Pregunta 3 Dimensión Ambiental

P3- AMB- ¿En los proyectos de infraestructura ejecutados en su compañía, generalmente tienen en cuenta los caudales de agua residual que genera durante la ejecución de un proyecto?					
		Frecuencia	Porcentaje	Porcentaje válido	Porcentaje acumulado
Válido	Detractores	19	50,0	50,0	50,0
	Neutrales	9	23,7	23,7	73,7
	Promotores	10	26,3	26,3	100,0
	Total	38	100,0	100,0	

Fuente: El Autor

Gráfico 31. Distribución Porcentual P3



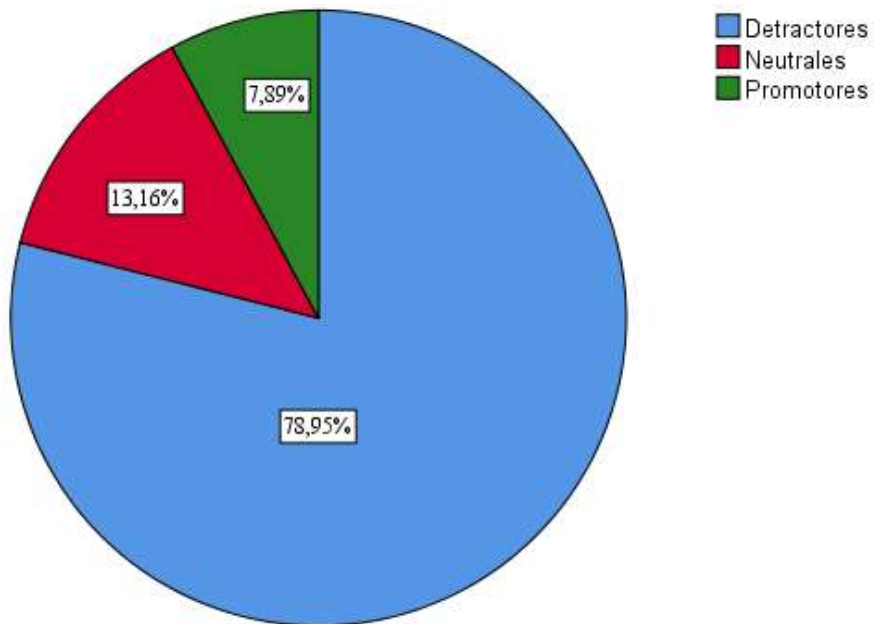
Fuente: El Autor

Tabla 4. Pregunta 4 Dimensión Ambiental

P4- AMB- ¿En los proyectos de infraestructura ejecutados en su compañía, siempre realizan estudios de calidad de aire previo a la ejecución de un proyecto?					
		Frecuencia	Porcentaje	Porcentaje válido	Porcentaje acumulado
Válido	Detractores	30	78,9	78,9	78,9
	Neutrales	5	13,2	13,2	92,1
	Promotores	3	7,9	7,9	100,0
	Total	38	100,0	100,0	

Fuente: El Autor

Gráfico 32. Distribución Porcentual P4



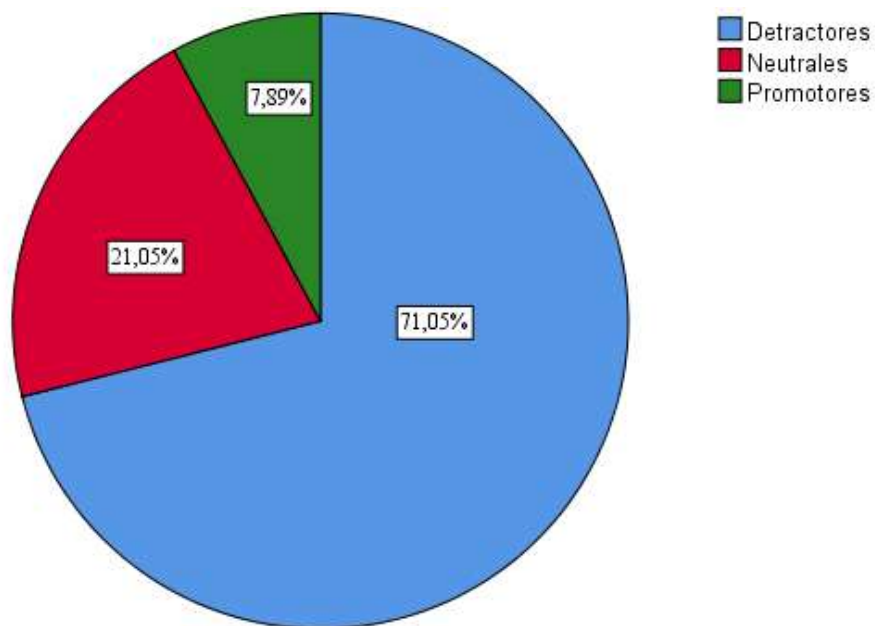
Fuente: El Autor

Tabla 5. Pregunta 5 Dimensión Ambiental

		Frecuencia	Porcentaje	Porcentaje válido	Porcentaje acumulado
Válido	Detractores	27	71,1	71,1	71,1
	Neutrales	8	21,1	21,1	92,1
	Promotores	3	7,9	7,9	100,0
	Total	38	100,0	100,0	

Fuente: El Autor

Gráfico 33. Distribución Porcentual P5



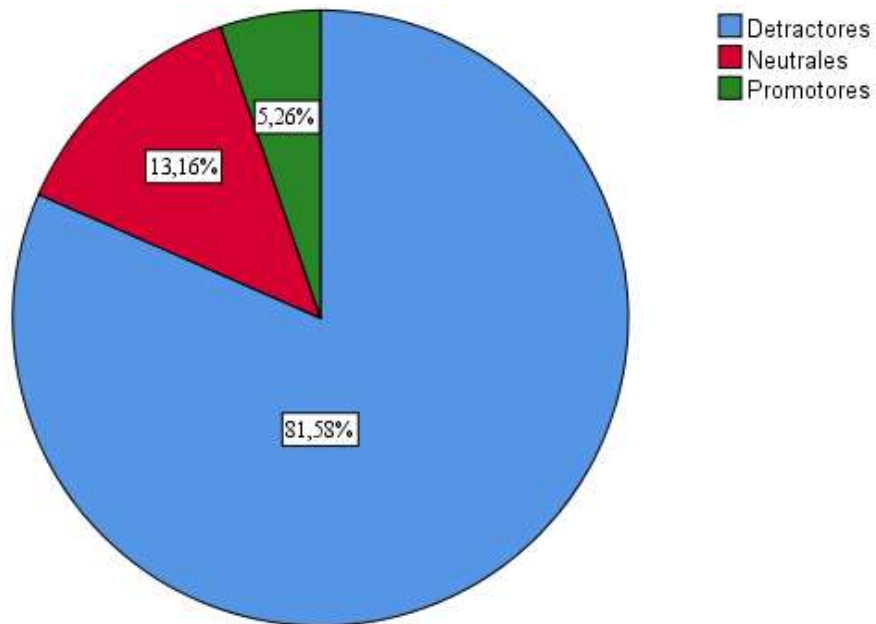
Fuente: El Autor

Tabla 6. Pregunta 6 Dimensión Ambiental

P6- AMB- ¿En los proyectos de infraestructura ejecutados en su compañía, generalmente calculan la huella de carbono que generan en los proyectos?					
		Frecuencia	Porcentaje	Porcentaje válido	Porcentaje acumulado
Válido	Detractores	31	81,6	81,6	81,6
	Neutrales	5	13,2	13,2	94,7
	Promotores	2	5,3	5,3	100,0
	Total	38	100,0	100,0	

Fuente: El Autor

Gráfico 34. Distribución Porcentual P6



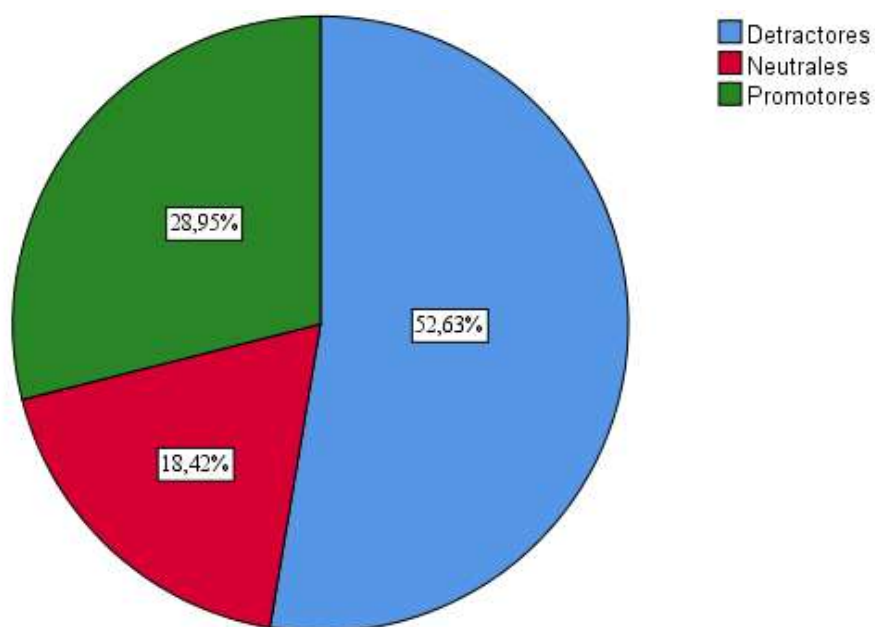
Fuente: El Autor

Tabla 7. Pregunta 7 Dimensión Ambiental

P7- AMB- ¿En los proyectos de infraestructura ejecutados en su compañía, en los estudios de suelo realizados previamente, siempre existe un análisis de impactos ambientales asociados a este recurso?					
		Frecuencia	Porcentaje	Porcentaje válido	Porcentaje acumulado
Válido	Detractores	20	52,6	52,6	52,6
	Neutrales	7	18,4	18,4	71,1
	Promotores	11	28,9	28,9	100,0
	Total	38	100,0	100,0	

Fuente: El Autor

Gráfico 35. Distribución Porcentual P7



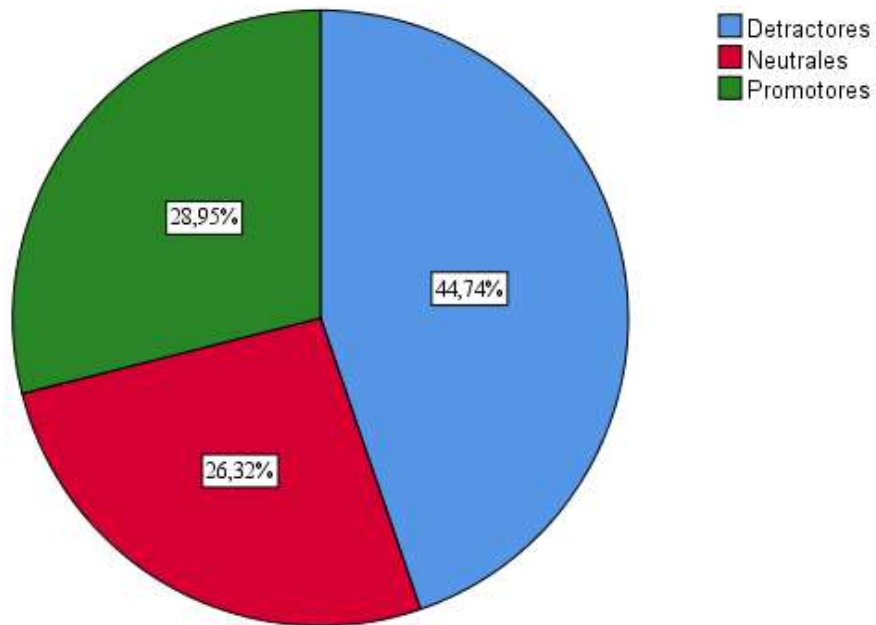
Fuente: El Autor

Tabla 8. Pregunta 8 Dimensión Ambiental

P8- AMB- ¿En los proyectos de infraestructura ejecutados en su compañía, siempre tienen plenamente identificado la característica de peligrosidad de los residuos que generan?					
		Frecuencia	Porcentaje	Porcentaje válido	Porcentaje acumulado
Válido	Detractores	17	44,7	44,7	44,7
	Neutrales	10	26,3	26,3	71,1
	Promotores	11	28,9	28,9	100,0
	Total	38	100,0	100,0	

Fuente: El Autor

Gráfico 36. Distribución Porcentual P8



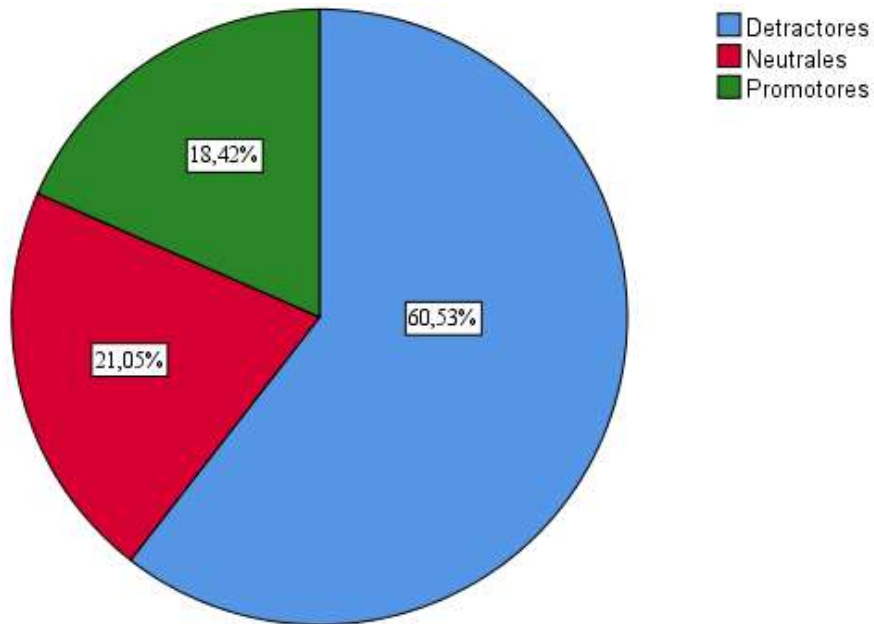
Fuente: El Autor

Tabla 9. Pregunta 9 Dimensión Ambiental

		Frecuencia	Porcentaje	Porcentaje válido	Porcentaje acumulado
Válido	Detractores	23	60,5	60,5	60,5
	Neutrales	8	21,1	21,1	81,6
	Promotores	7	18,4	18,4	100,0
	Total	38	100,0	100,0	

Fuente: El Autor

Gráfico 37. Distribución Porcentual P9



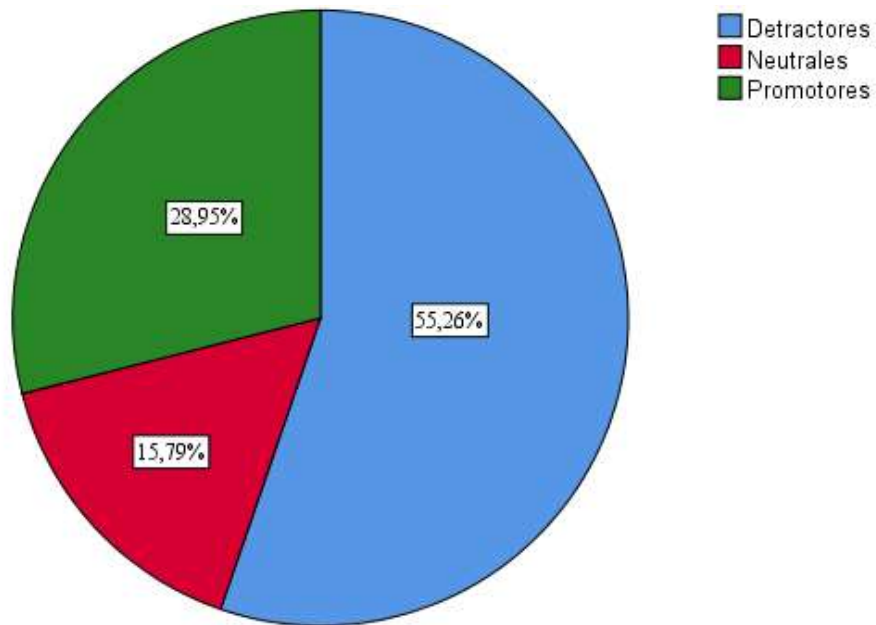
Fuente: El Autor

Tabla 10. Pregunta 10 Dimensión Ambiental

P10- AMB- ¿En los proyectos de infraestructura ejecutados en su compañía, Cree usted que siempre ejecutan un análisis de flora y fauna previo a la ejecución de los proyectos?					
		Frecuencia	Porcentaje	Porcentaje válido	Porcentaje acumulado
Válido	Detractores	21	55,3	55,3	55,3
	Neutrales	6	15,8	15,8	71,1
	Promotores	11	28,9	28,9	100,0
	Total	38	100,0	100,0	

Fuente: El Autor

Gráfico 38. Distribución Porcentual P10



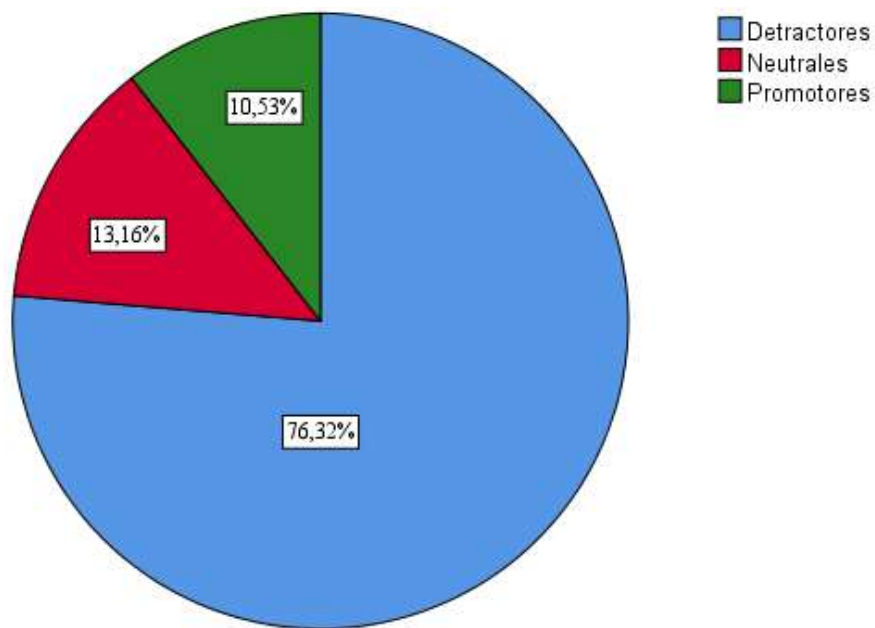
Fuente: El Autor

Tabla 11. Pregunta 11 Dimensión Ambiental

		Frecuencia	Porcentaje	Porcentaje válido	Porcentaje acumulado
Válido	Detractores	29	76,3	76,3	76,3
	Neutrales	5	13,2	13,2	89,5
	Promotores	4	10,5	10,5	100,0
	Total	38	100,0	100,0	

Fuente: El Autor

Gráfico 39. Distribución Porcentual P11



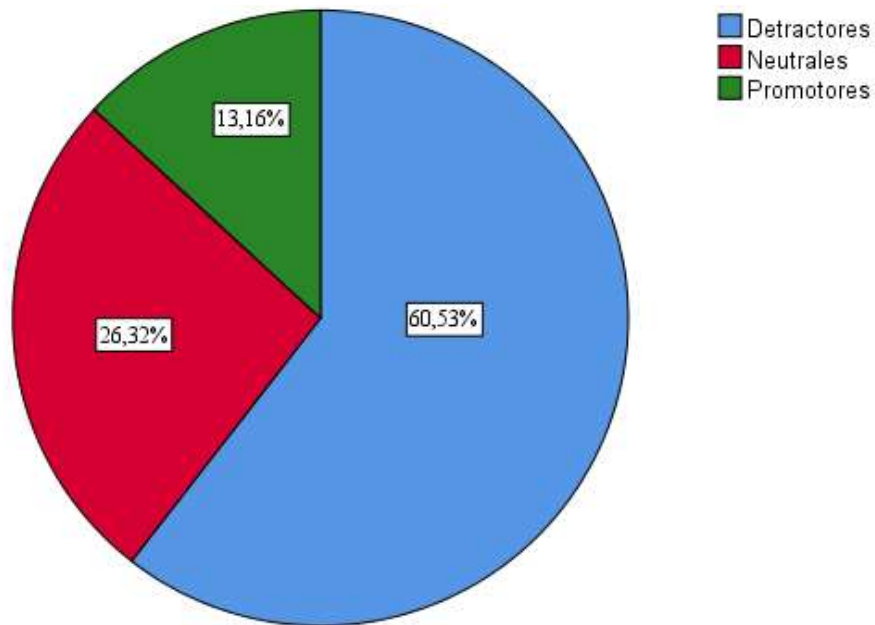
Fuente: El Autor

Tabla 12. Pregunta 12 Dimensión Ambiental

P12- AMB- ¿En los proyectos de infraestructura ejecutados en su compañía, es muy importante comprar materias primas con algún tipo de sello ambiental, y esto es una prioridad en las compras de materiales?					
		Frecuencia	Porcentaje	Porcentaje válido	Porcentaje acumulado
Válido	Detractores	23	60,5	60,5	60,5
	Neutrales	10	26,3	26,3	86,8
	Promotores	5	13,2	13,2	100,0
	Total	38	100,0	100,0	

Fuente: El Autor

Gráfico 40. Distribución Porcentual P12



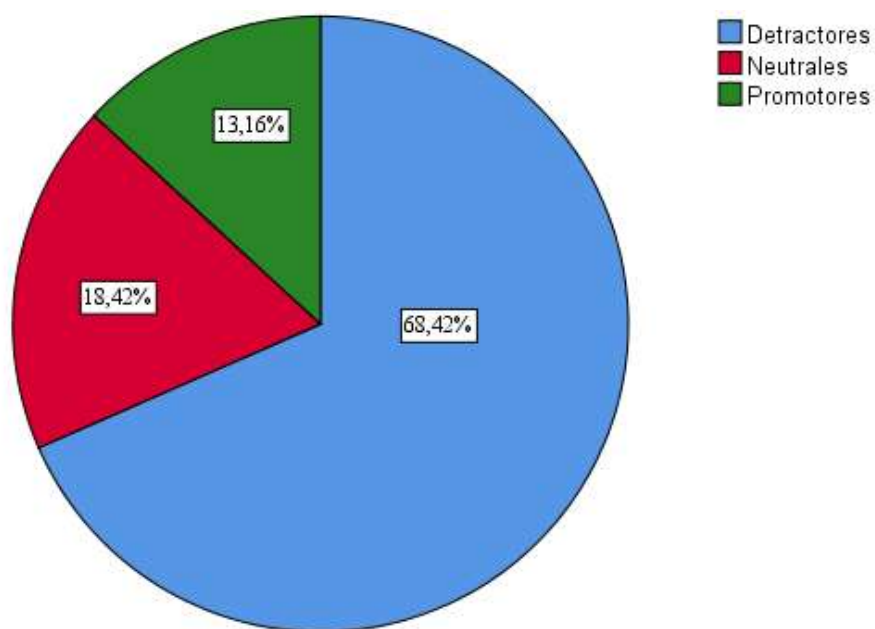
Fuente: El Autor

Tabla 13. Pregunta 13 Dimensión Ambiental

		Frecuencia	Porcentaje	Porcentaje válido	Porcentaje acumulado
Válido	Detractores	26	68,4	68,4	68,4
	Neutrales	7	18,4	18,4	86,8
	Promotores	5	13,2	13,2	100,0
	Total	38	100,0	100,0	

Fuente: El Autor

Gráfico 41. Distribución Porcentual P13



Fuente: El Autor

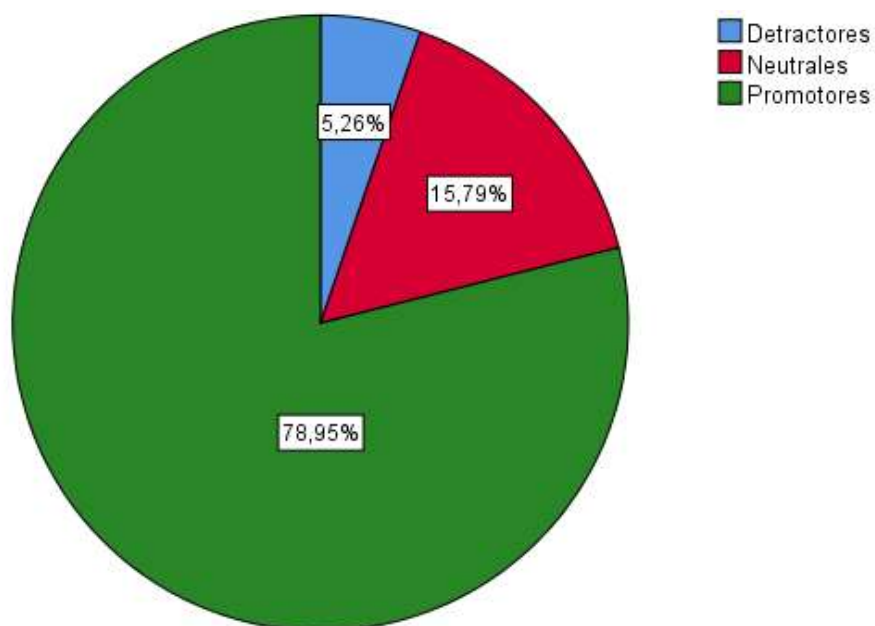
E. Procesamiento de datos variable - dimensión social

Tabla 14. Pregunta 14 Dimensión Social

P14- SOC- ¿En los proyectos de infraestructura ejecutados en su compañía, siempre tienen bajo un contrato formal a todos los trabajadores con todos los pagos de seguridad social al día?					
		Frecuencia	Porcentaje	Porcentaje válido	Porcentaje acumulado
Válido	Detractores	2	5,3	5,3	5,3
	Neutrales	6	15,8	15,8	21,1
	Promotores	30	78,9	78,9	100,0
	Total	38	100,0	100,0	

Fuente: El Autor

Gráfico 42. Distribución Porcentual P14



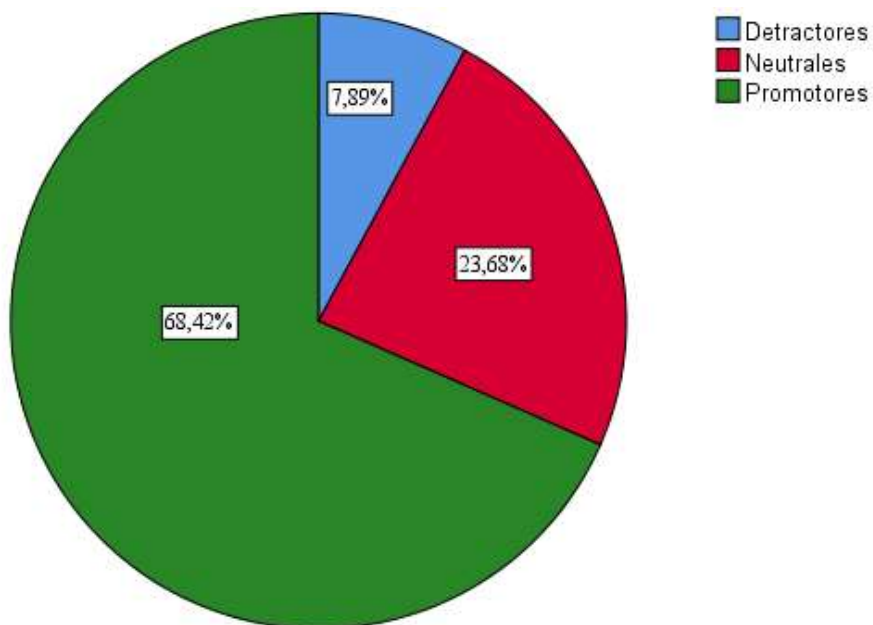
Fuente: El Autor

Tabla 15. Pregunta 15 Dimensión Social

P15- SOC- ¿En los proyectos de infraestructura ejecutados en su compañía, Su organización se esfuerza por garantizar que no exista ningún tipo de discriminación social?					
		Frecuencia	Porcentaje	Porcentaje válido	Porcentaje acumulado
Válido	Detractores	3	7,9	7,9	7,9
	Neutrales	9	23,7	23,7	31,6
	Promotores	26	68,4	68,4	100,0
	Total	38	100,0	100,0	

Fuente: El Autor

Gráfico 43. Distribución Porcentual P15



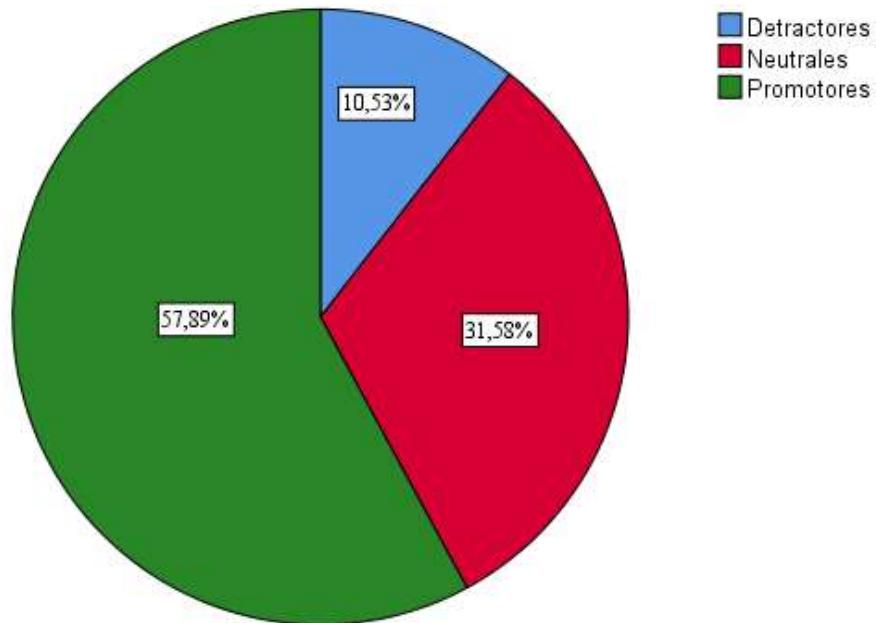
Fuente: El Autor

Tabla 16. Pregunta 16 Dimensión Social

P16- SOC- ¿En los proyectos de infraestructura ejecutados en su compañía, se busca siempre compras que permitan escoger a los mejores proveedores en calidad, oportunidad y precio?					
		Frecuencia	Porcentaje	Porcentaje válido	Porcentaje acumulado
Válido	Detractores	4	10,5	10,5	10,5
	Neutrales	12	31,6	31,6	42,1
	Promotores	22	57,9	57,9	100,0
	Total	38	100,0	100,0	

Fuente: El Autor

Gráfico 44. Distribución Porcentual P16



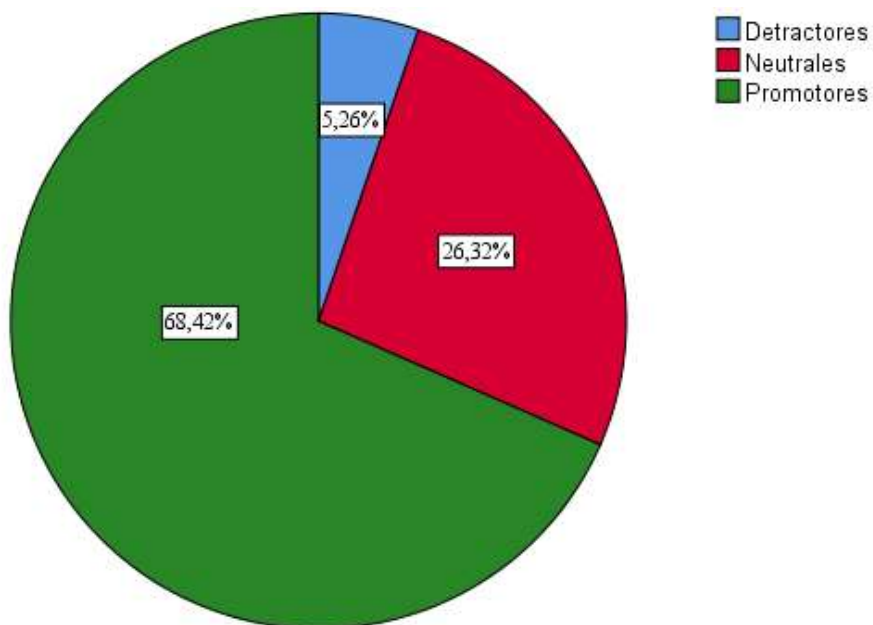
Fuente: El Autor

Tabla 17. Pregunta 17 Dimensión Social

P17- SOC- ¿En los proyectos de infraestructura ejecutados en su compañía, siempre es importante lograr los objetivos del proyecto y garantizar que los clientes están completamente satisfechos?					
		Frecuencia	Porcentaje	Porcentaje válido	Porcentaje acumulado
Válido	Detractores	2	5,3	5,3	5,3
	Neutrales	10	26,3	26,3	31,6
	Promotores	26	68,4	68,4	100,0
	Total	38	100,0	100,0	

Fuente: El Autor

Gráfico 45. Distribución Porcentual P17



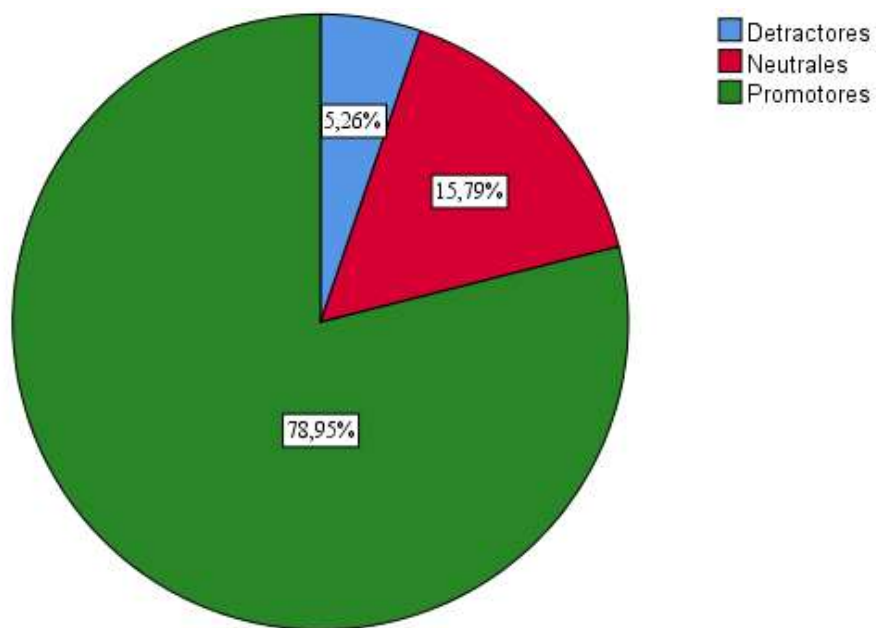
Fuente: El Autor

Tabla 18. Pregunta 18 Dimensión Social

P18- SOC- ¿En los proyectos de infraestructura ejecutados en su compañía, es indispensable y se busca siempre el respeto por los derechos humanos?					
		Frecuencia	Porcentaje	Porcentaje válido	Porcentaje acumulado
Válido	Detractores	2	5,3	5,3	5,3
	Neutrales	6	15,8	15,8	21,1
	Promotores	30	78,9	78,9	100,0
	Total	38	100,0	100,0	

Fuente: El Autor

Gráfico 46. Distribución Porcentual P18



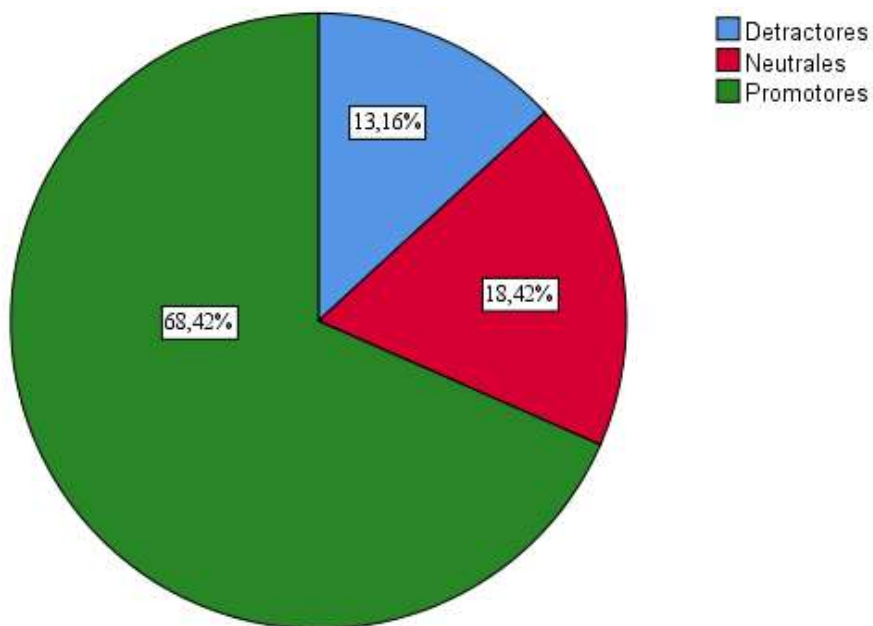
Fuente: El Autor

Tabla 19. Pregunta 19 Dimensión Social

P19- SOC- ¿En los proyectos de infraestructura ejecutados en su compañía, es importante mantener un clima laboral ameno con todos los trabajadores dentro del desarrollo de los proyectos?					
		Frecuencia	Porcentaje	Porcentaje válido	Porcentaje acumulado
Válido	Detractores	5	13,2	13,2	13,2
	Neutrales	7	18,4	18,4	31,6
	Promotores	26	68,4	68,4	100,0
	Total	38	100,0	100,0	

Fuente: El Autor

Gráfico 47. Distribución Porcentual P19



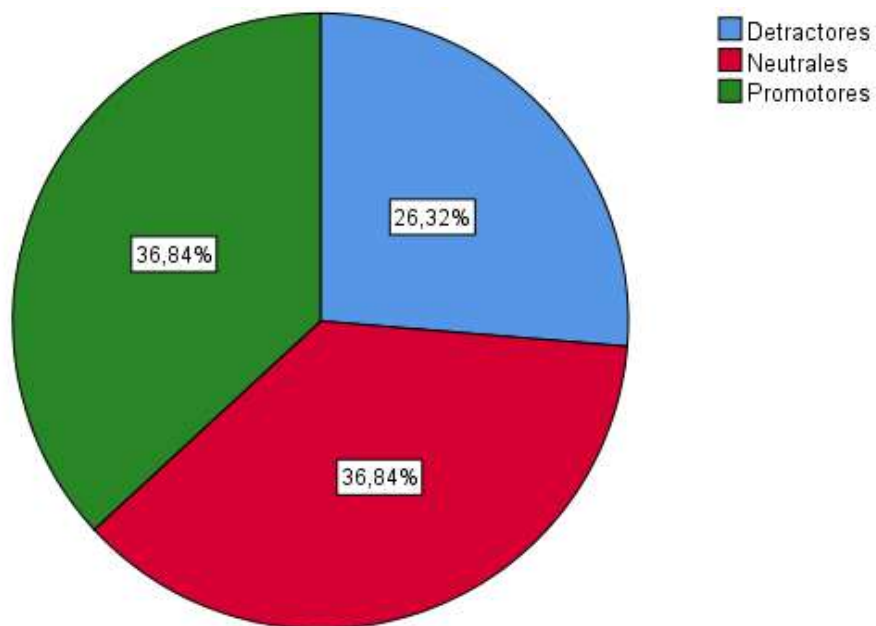
Fuente: El Autor

Tabla 20. Pregunta 20 Dimensión Social

P20- SOC- ¿En los proyectos de infraestructura ejecutados en su compañía, es importante tener recursos y planes definidos para garantizar procesos de capacitación, desarrollo, crecimiento y promoción del personal?					
		Frecuencia	Porcentaje	Porcentaje válido	Porcentaje acumulado
Válido	Detractores	10	26,3	26,3	26,3
	Neutrales	14	36,8	36,8	63,2
	Promotores	14	36,8	36,8	100,0
	Total	38	100,0	100,0	

Fuente: El Autor

Gráfico 48. Distribución Porcentual P20



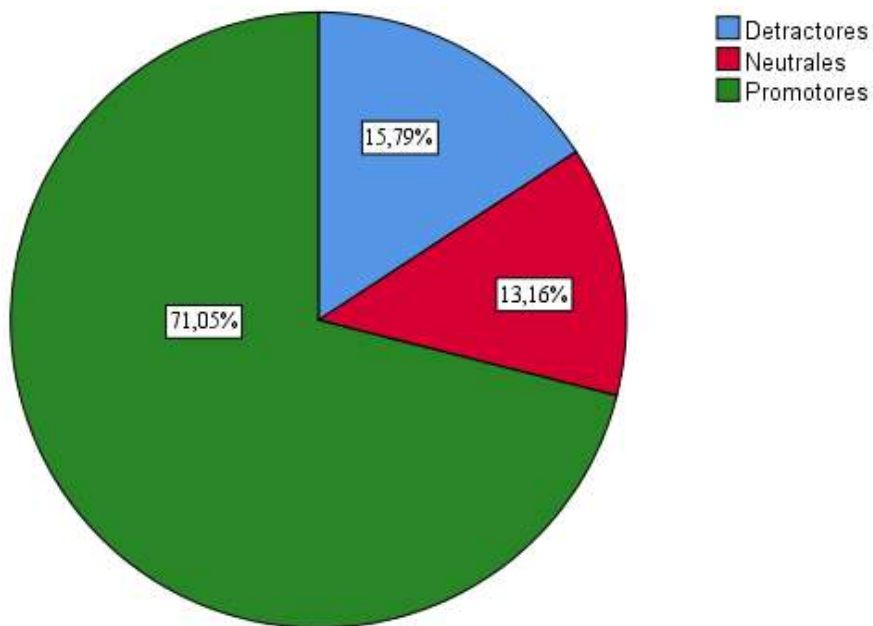
Fuente: El Autor

Tabla 21. Pregunta 21 Dimensión Social

		Frecuencia	Porcentaje	Porcentaje válido	Porcentaje acumulado
Válido	Detractores	6	15,8	15,8	15,8
	Neutrales	5	13,2	13,2	28,9
	Promotores	27	71,1	71,1	100,0
	Total	38	100,0	100,0	

Fuente: El Autor

Gráfico 49. Distribución Porcentual P21



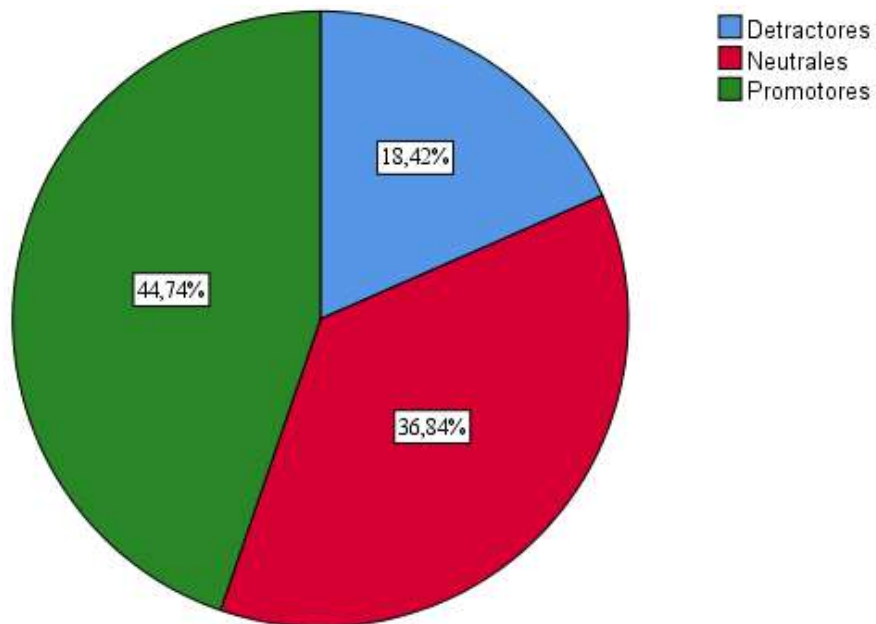
Fuente: El Auto

Tabla 22. Pregunta 22 Dimensión Social

P22- SOC- ¿En los proyectos de infraestructura ejecutados en su compañía, se definen políticas y recursos que combatan cualquier tipo de corrupción dentro de la ejecución de los proyectos?					
		Frecuencia	Porcentaje	Porcentaje válido	Porcentaje acumulado
Válido	Detractores	7	18,4	18,4	18,4
	Neutrales	14	36,8	36,8	55,3
	Promotores	17	44,7	44,7	100,0
	Total	38	100,0	100,0	

Fuente: El Autor

Gráfico 50. Distribución Porcentual P22



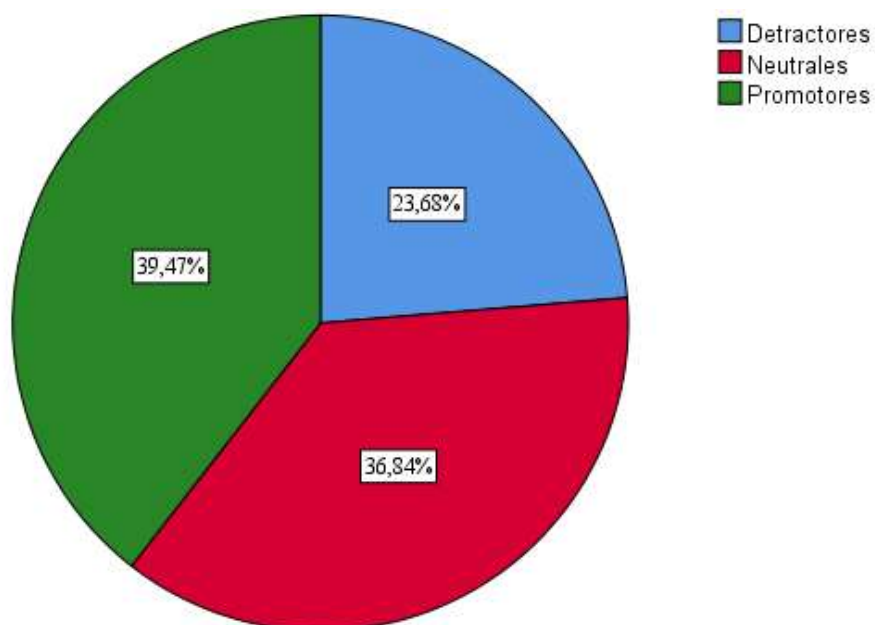
Fuente: El Autor

Tabla 23. Pregunta 23 Dimensión Social

P23- SOC- ¿En los proyectos de infraestructura ejecutados en su compañía, siempre se tiene en cuenta las áreas de zonas verdes y la cercanía con las mismas?					
		Frecuencia	Porcentaje	Porcentaje válido	Porcentaje acumulado
Válido	Detractores	9	23,7	23,7	23,7
	Neutrales	14	36,8	36,8	60,5
	Promotores	15	39,5	39,5	100,0
	Total	38	100,0	100,0	

Fuente: El Autor

Gráfico 51. Distribución Porcentual P23



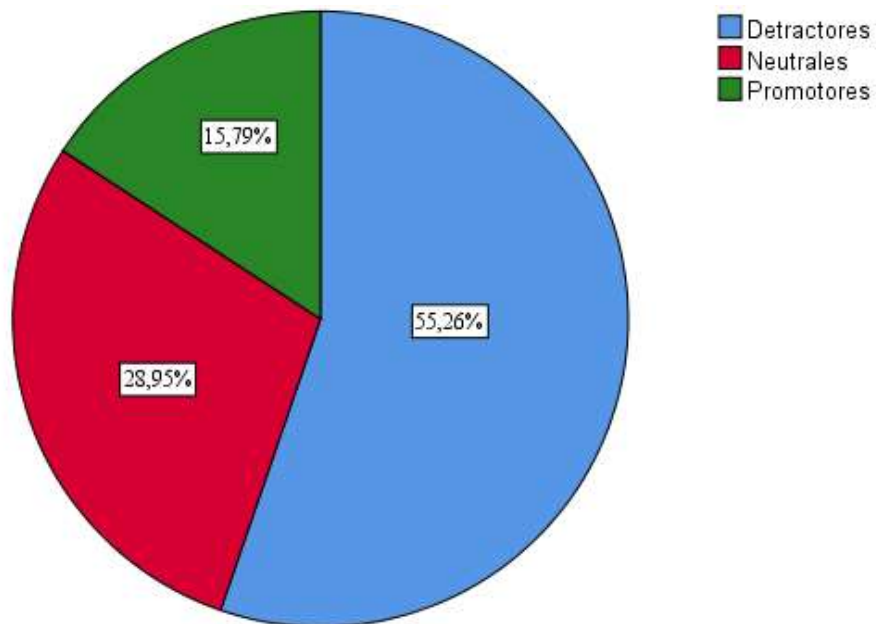
Fuente: El Autor

Tabla 24. Pregunta 24 Dimensión Social

P24- SOC- ¿En los proyectos de infraestructura ejecutados en su compañía, se tiene en cuenta la inclusión de zonas deportivas proyectos que privilegien estas actividades?					
		Frecuencia	Porcentaje	Porcentaje válido	Porcentaje acumulado
Válido	Detractores	21	55,3	55,3	55,3
	Neutrales	11	28,9	28,9	84,2
	Promotores	6	15,8	15,8	100,0
	Total	38	100,0	100,0	

Fuente: El Autor

Gráfico 52. Distribución Porcentual P24



Fuente: El Autor

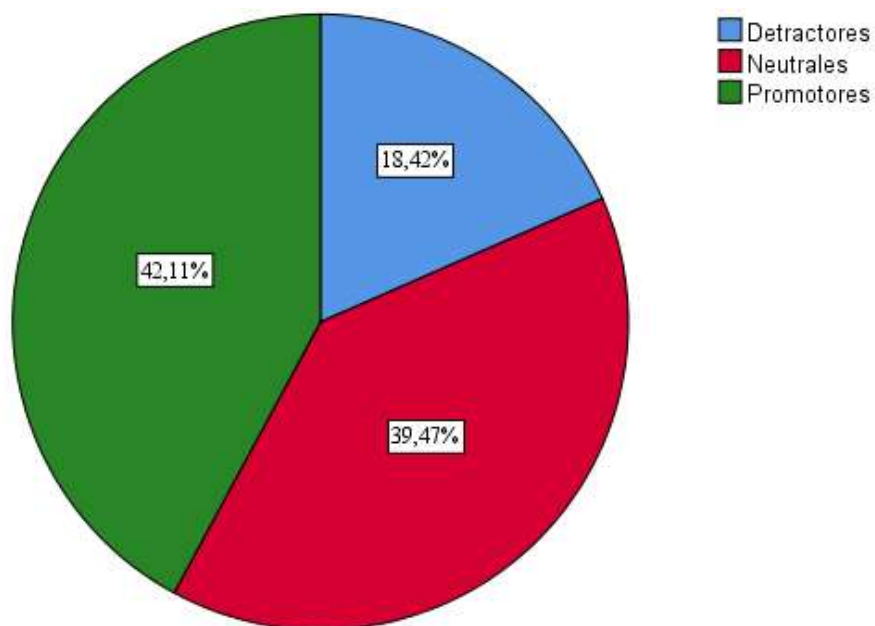
F. Procesamiento de datos variable - dimensión Económica

Tabla 25. Pregunta 25 Dimensión Económica

		Frecuencia	Porcentaje	Porcentaje válido	Porcentaje acumulado
Válido	Detractores	7	18,4	18,4	18,4
	Neutrales	15	39,5	39,5	57,9
	Promotores	16	42,1	42,1	100,0
	Total	38	100,0	100,0	

Fuente: El Autor

Gráfico 53. Distribución Porcentual P25



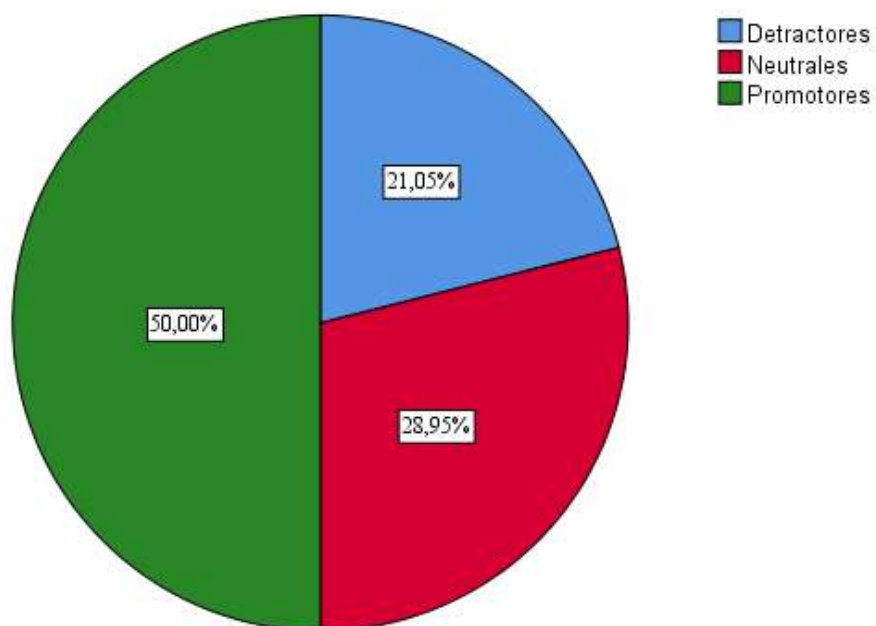
Fuente: El Autor

Tabla 26. Pregunta 26 Dimensión Económica

		Frecuencia	Porcentaje	Porcentaje válido	Porcentaje acumulado
Válido	Detractores	8	21,1	21,1	21,1
	Neutrales	11	28,9	28,9	50,0
	Promotores	19	50,0	50,0	100,0
	Total	38	100,0	100,0	

Fuente: El Autor

Gráfico 54. Distribución Porcentual P26



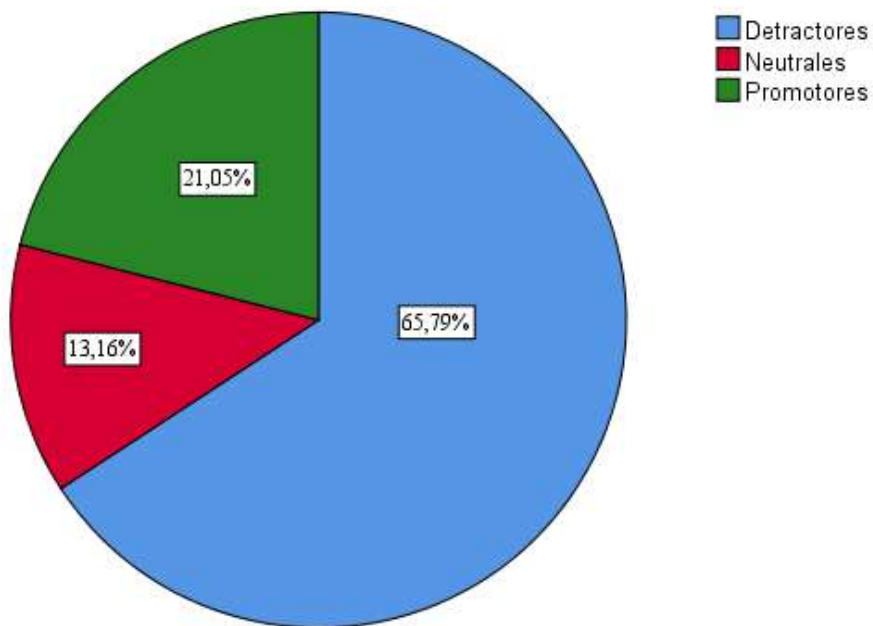
Fuente: El Autor

Tabla 27. Pregunta 27 Dimensión Económica

		Frecuencia	Porcentaje	Porcentaje válido	Porcentaje acumulado
Válido	Detractores	25	65,8	65,8	65,8
	Neutrales	5	13,2	13,2	78,9
	Promotores	8	21,1	21,1	100,0
	Total	38	100,0	100,0	

Fuente: El Autor

Gráfico 55. Distribución Porcentual P27



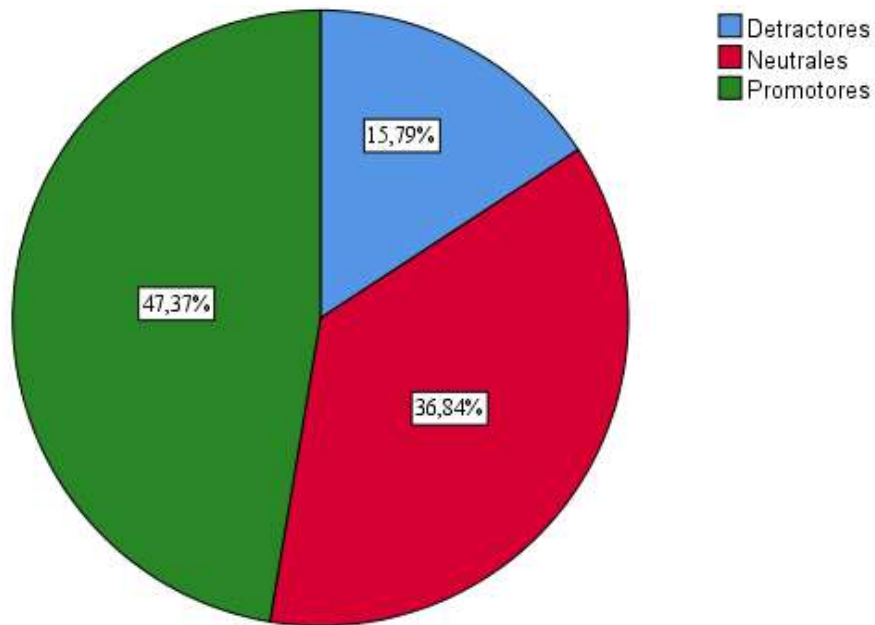
Fuente: El Autor

Tabla 28. Pregunta 28 Dimensión Económica

		Frecuencia	Porcentaje	Porcentaje válido	Porcentaje acumulado
Válido	Detractores	6	15,8	15,8	15,8
	Neutrales	14	36,8	36,8	52,6
	Promotores	18	47,4	47,4	100,0
	Total	38	100,0	100,0	

Fuente: El Autor

Gráfico 56. Distribución Porcentual P28



Fuente: El Autor

