

PROBLEMA DE INVESTIGACIÓN

- Los modelos económicos y de gestión vigentes no responden de manera eficiente a un desarrollo sostenible (U.S. National Debt Clock, 2012),...

- Por lo tanto, resulta pertinente aportar a la teoría organizacional con base en el modelo biomimético que plantee pautas para el desarrollo sostenible corporativo social, medioambiental y económico (Olaizola et al., 2020),...

- Pese a existir pocos avances en la articulación de la biomimesis con el entorno empresarial (Mead, 2014), particularmente en el Sector Defensa. Por lo tanto, ¿cuáles son los lineamientos para el diseño de un modelo organizacional del Sector Defensa a partir de los principios de la naturaleza como estrategia de regeneración?

Determinar los lineamientos para el diseño de un modelo organizacional del Sector Defensa a partir de los principios de la naturaleza como estrategia de regeneración.

-Determinar el nivel de motivación del colaborador en la organización a partir de la frecuencia con que percibe algunos estados de bienestar asociados a la productividad, con el propósito de utilizarlo como línea base en la construcción del diseño de un modelo organizacional para el Sector Defensa.

-Determinar el nivel de motivación del colaborador para realizar comportamientos propios de la biomimesis o regeneración en los colaboradores a partir de la frecuencia con que los realiza, con el propósito de utilizarlo como meta en la construcción del diseño de un modelo organizacional para el Sector Defensa.

-Identificar el perfil de los colaboradores sobre los cuales priorizar acciones para la implementación de principios biomiméticos y de regeneración, a partir de la variación entre el nivel de motivación del colaborador para realizar comportamientos propios de la naturaleza y el nivel de motivación del colaborador en la organización, con el propósito de utilizarlo en la construcción del diseño de un modelo organizacional para el Sector Defensa.

JUSTIFICACIÓN

- Brinda insumos para el diseño de un modelo organizacional basado en principios de la naturaleza, en escenarios complejos que pueda afrontar el Sector Defensa.

- Aporta a la teoría organizacional basada en la biomimesis, orientado al desarrollo sostenible corporativo social, medioambiental y económico, analizado desde la persona.

- Se alinea a una de las líneas de investigación de la Universidad EAN "Soluciones basadas en la naturaleza y cambios transformativos hacia la sostenibilidad".

MARCO DE REFERENCIA

DISEÑO ORGANIZACIONAL

- El diseño organizacional es "el arte de organizar el trabajo y crear mecanismos de coordinación que faciliten la implementación de la estrategia, el flujo de procesos y el relacionamiento entre las personas y la organización, con el fin de lograr productividad y competitividad" (Finowksy, 2009).

- Elementos que conforman el diseño organizacional: estrategia, estructura, procesos, tecnología y personas. (Gill et al., 2008).

- Factores comportamentales: liderazgo, relaciones de poder, flujo de información, toma de decisiones, cultura organizacional y motivación (Dah, 2011).

- Motivación: conjunto de aspectos materiales y psicológicos que satisfacen las necesidades de la persona motivándola a obtener mejores resultados en la organización (Robbins S., 1999; Robbins, 1999).

METODOLOGÍA

Tipo de investigación

- *Descriptiva o estadística:* Mide el fenómeno, describe los datos y observar los procesos que describen una situación (Hernández, et al., 2014).
- *Correlacional:* Mide el grado de relación entre dos o más variables, para cuantificar y posteriormente, analizar la vinculación (Hernández, et al., 2014).
- *Cuantitativa:* Se basa en datos numéricos con los cuales se realizan las mediciones y comparaciones, predicen comportamientos a partir de una muestra significativa de la población (Hernández, et al., 2014).

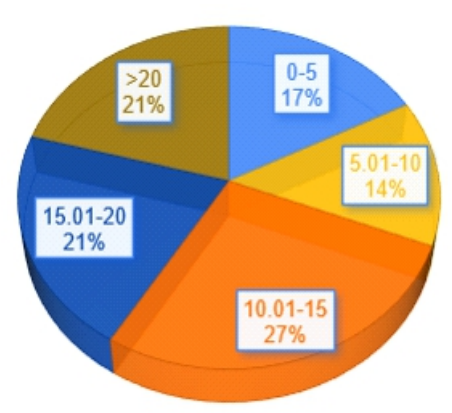
Población: 29 de los 44 tripulantes a bordo del Comando Especifico de San Andrés y Providencia - CESYP

Variables: Caracterización / Motivación como factor de productividad / Apropiación de la regeneración

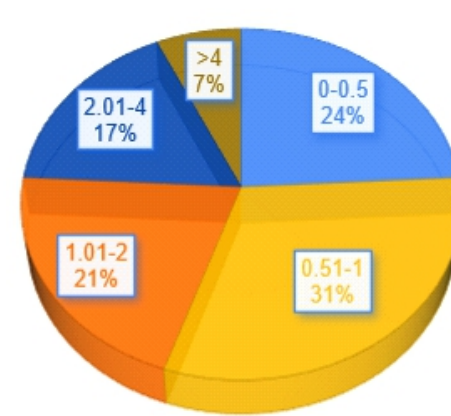
Caracterización

1. Tiempo laborando en la ARC (años).
2. Tiempo laborando en el CESYP (años).
3. Nivel máximo de formación académica alcanzado.

ANÁLISIS Y DISCUSIÓN DE RESULTADOS



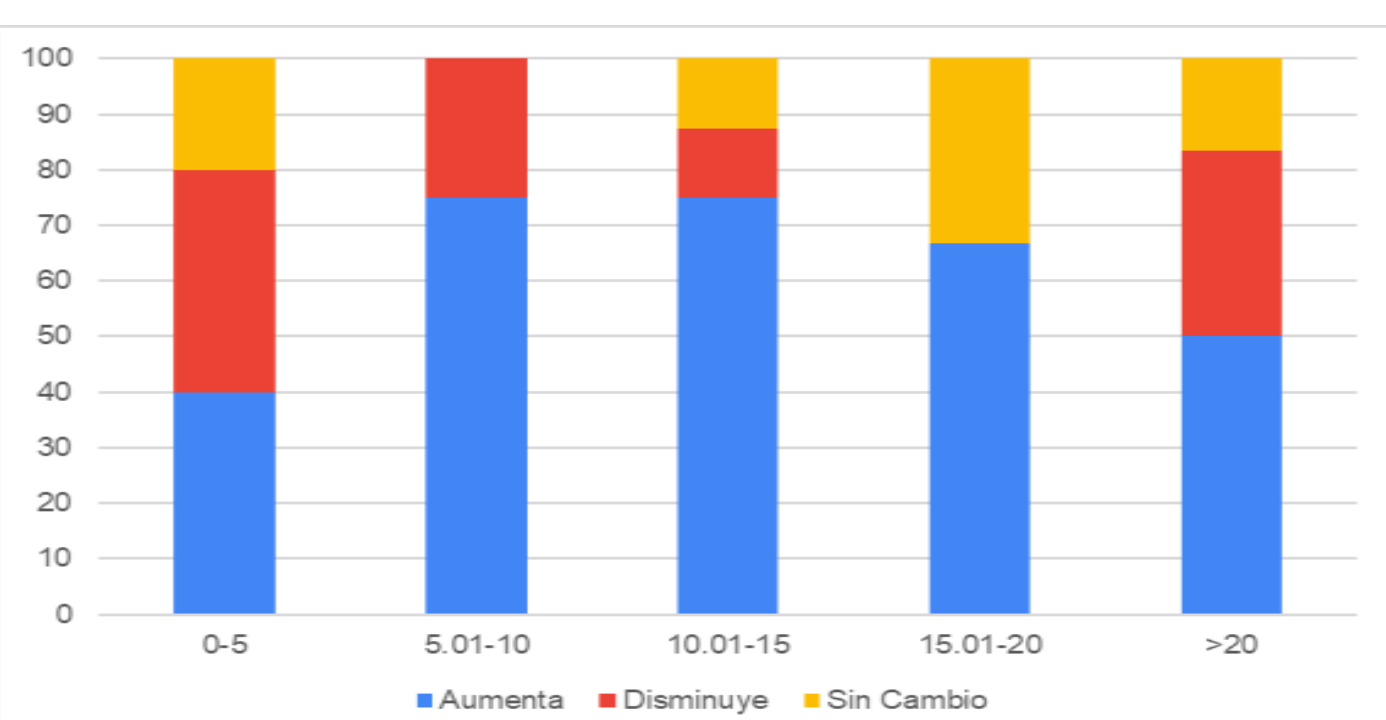
1. Tiempo en la ARC.



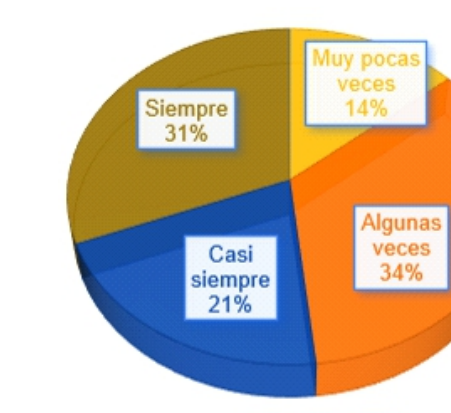
2. Tiempo en el CESYP.



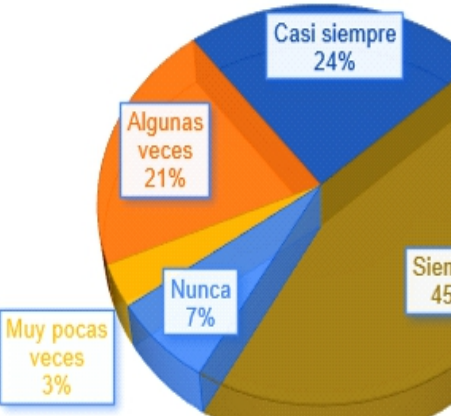
3. Formación



Relación Regeneración Vs. Motivación, según el rango de tiempo en la Armada.



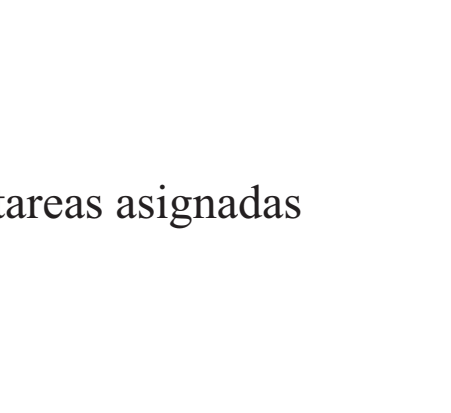
4. Reto por las tareas asignadas



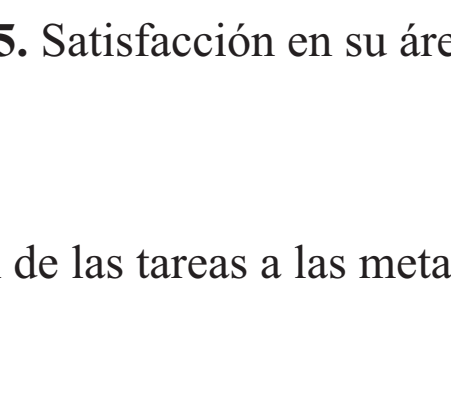
5. Satisfacción en su área de trabajo



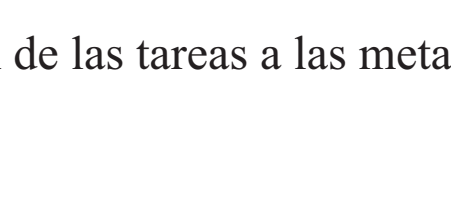
6. Contribución de las tareas a las metas personales



7. Colaboración a otras personas



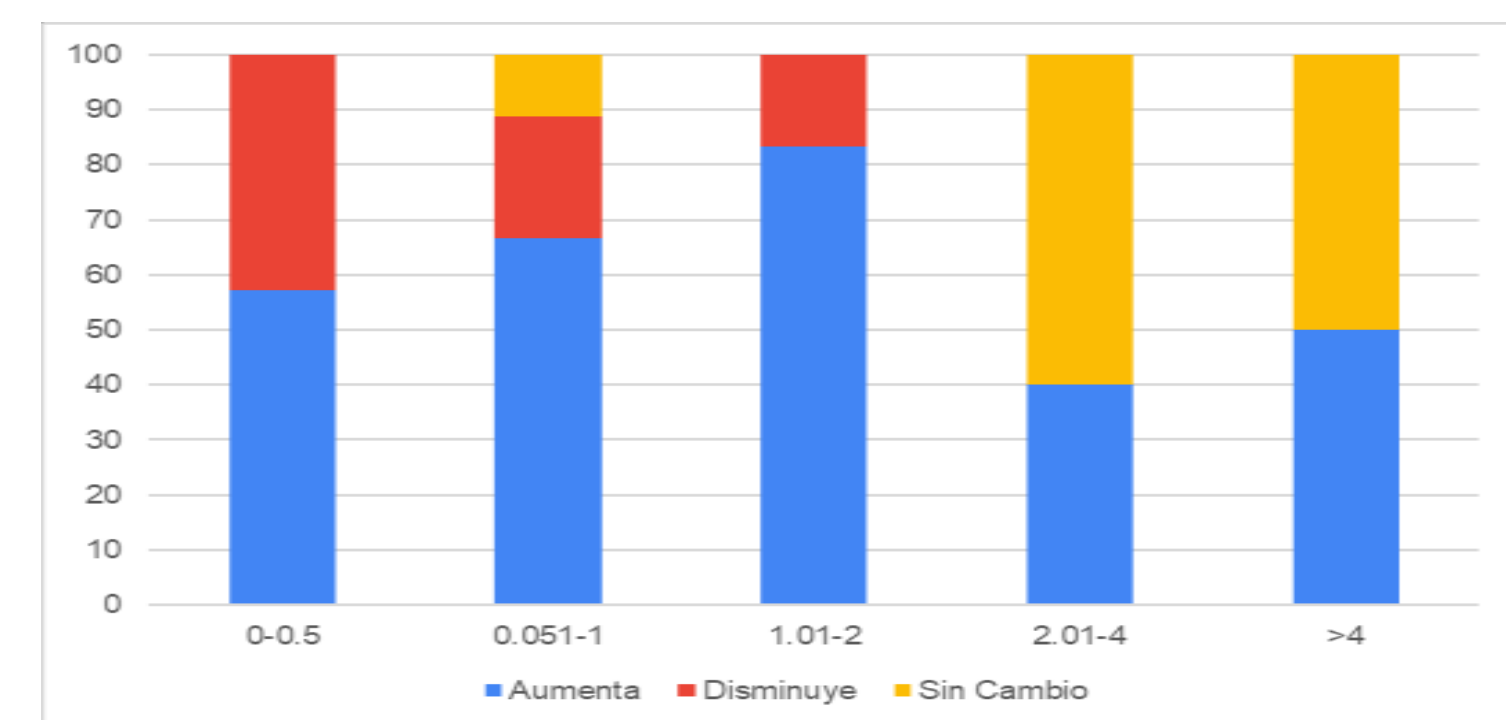
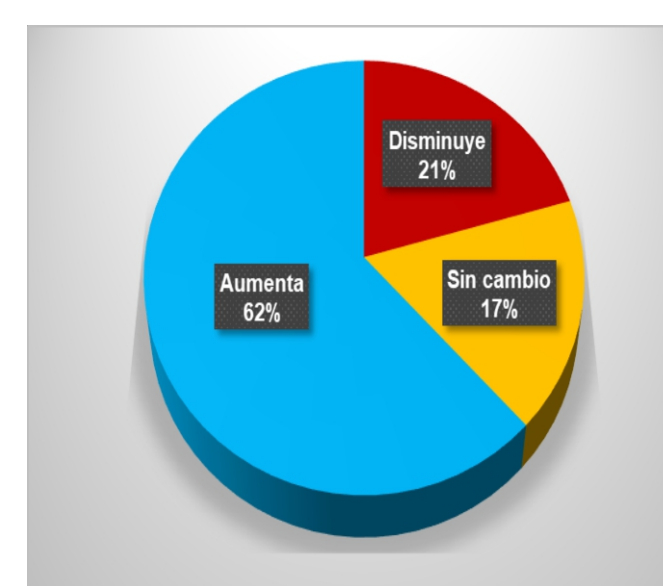
8. Solución de tareas con los medios disponibles



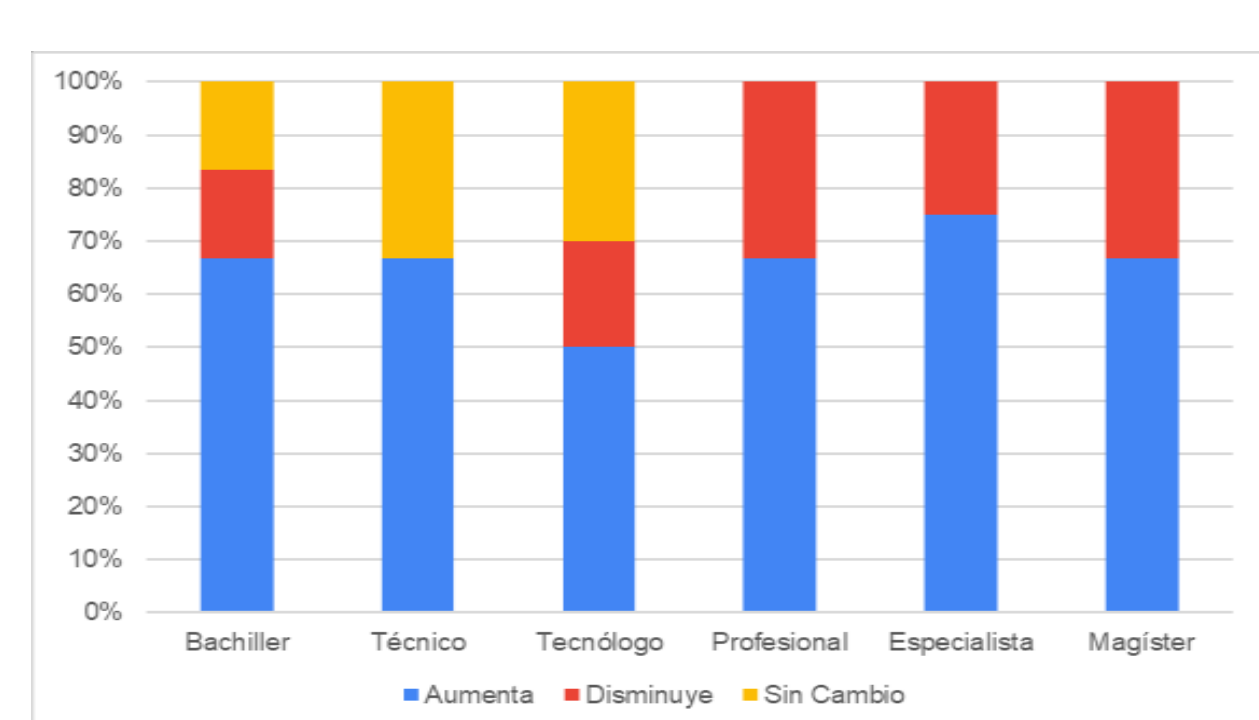
9. Reinención para responder mejor al cliente

MOTIVACIÓN VS. REGENERACIÓN

Motivación orientada a la productividad (Total)	Motivación orientada a la biomimesis / regeneración (Total)							Total
	9	10	11	12	13	14	15	
8		1				1		2
9	1	1						2
10			1	2			1	4
11					1	1	1	3
12			1	2	1			4
13		1	1	1	1	1	3	7
14		1	1	1			1	3
15			1	1			3	4
Total	1	2	4	5	4	4	9	29



Relación Regeneración Vs. Motivación, según el rango de tiempo en el Comando Especifico



Relación Regeneración Vs. Motivación, según el rango de tiempo en el Comando Especifico

CONCLUSIONES

En la construcción de un modelo organizacional para el Sector Defensa basado en los principios de la naturaleza, a los colaboradores se les debe:

1. Mantener en áreas relacionadas con la actual línea de conocimiento, asignando tareas que reten al colaborador y se alineen con sus metas personales.
2. Mantener su interés de colaborar a las personas con limitaciones, así como promover la solución de tareas con los medios disponibles y la reinención para responder mejor a los requerimientos.
3. Enfocar en aquellos que se encuentran en los primeros y últimos años vinculados en la institución, que recién se presentan en la Unidad y los de mayor formación académica.

BIOMIMESIS

"Nueva ciencia que estudia los modelos de la naturaleza para imitar o inspirarse en diseños y procesos biológicos para solucionar problemas humanos" (Olaizola et al., 2020).

Niveles de biomimetismo (Hayes et al., 2020):

- Producto
- Proceso
- Organizacional



La naturaleza es:

Modelo. "Busca en la naturaleza sistemas eficientes y sostenibles para tratar de exportarlos a las organizaciones humanas" (Olaizola et al., 2020).

Medida. Reevalúa los resultados organizacionales incluyendo el daño o beneficio que se genera a la naturaleza (Olaizola et al., 2020) y su valor intrínseco (de existencia o conservación) (Epstein, 2008).

Mentor. Liga el destino de las personas a lo que sucede con los demás seres vivos (Hawken, 2014).

Tiene propósito

Las organizaciones biomiméticas se desarrollan para ganar dinero, perseguir un proyecto (Corina, 1998), y causar más bien en el universo que cualquier tipo de alternativa posible (Wilson, 2000).

Utiliza medios para lograr el propósito

Las organizaciones biomiméticas alcanzan metas (eficaces), consiguen resultados al menor costo (eficientes) y contribuyen al desarrollo humano (éticas) (Gullén, 2006).



Está compuesta por personas

En las organizaciones biomiméticas las personas son el fin (Melo, 2009).



"No miramos la naturaleza para sacarle frutos, manipularla, mejorarla o transformarla." (Benyus, 1997).

Cosmovisión (opuesta a visión antropocéntrica). (Olaizola et al., 2020).



Desarrollo regenerativo. (Angel, 2022).

SECTOR DEFENSA

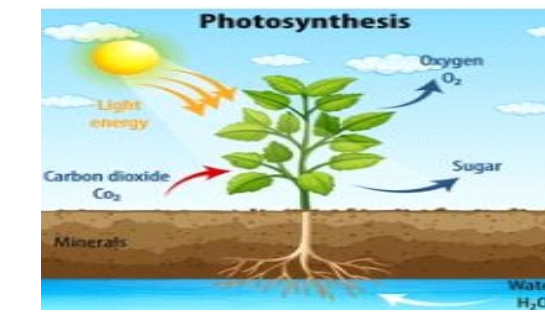
Las instituciones militares se caracterizan por la rigidez, jerarquía y cultura (Byrd, 2012), con valores tradicionales como el conducto regular, el control central y la disciplina (Boris, 2002), y se perciben como conservadoras y poco dadas al riesgo (Berghard, 2010). Lo anterior, aunque favorece la transparencia y minimiza la corrupción, desfavorece la innovación (Boris, 2001).

ENFOQUE SISTÉMICO

Utiliza los residuos como recursos. La naturaleza se alimenta de los desechos de otros (Robbiquez et al., 2017).



Diversifica y coopera para utilizar plenamente el hábitat.

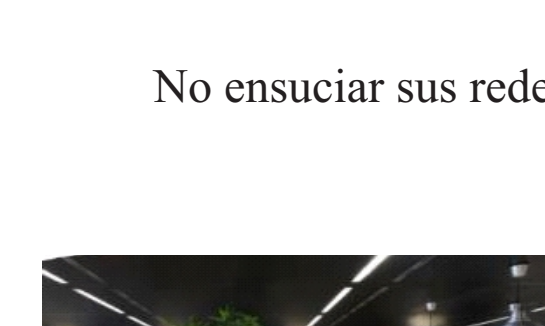


Reúne y utiliza la energía de manera eficiente. (Olaizola et al., 2020).

Optimiza en lugar de maximizar. (Olaizola et al., 2020).



Usa los materiales con moderación.

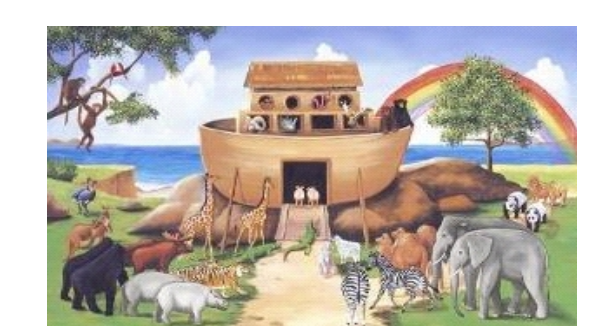


No ensuciar sus redes



No agota los recursos.

Permanece en equilibrio con la biosfera.



Funciona con información



Compra localmente

BIBLIOGRAFÍA



AGRADECIMIENTOS

- Mi familia
- Universidad EAN
- Dra. Martha Jaimes
- Comando Especifico de San Andrés y Providencia CESYP
- Dr. Alexander Sabagal
- DI. Leticia Medina