



BiblioGuías

Área de Formación de Usuarios
y Apoyo a la Investigación

Cómo registrar tu
currículum en CvLAC

Versión 1
2024

¿Qué es el CvLAC?

Es un aplicativo donde puedes mantener actualizado tu currículum si estás registrado en la plataforma ScienTI - Sistema Nacional de Ciencia, Tecnología e Innovación. CvLAC, colecciona el conocimiento de personas, grupos e instituciones cuyo trabajo, experiencia y producción se reflejan en actividades de investigación, innovación y desarrollo tecnológico.



Crea tu perfil en CvLAC

- 1 Ingresa a <https://minciencias.gov.co/> y en la opción de ScienTI y SIGP da clic en CvLAC:



- 2 Si no tienes creada tu cuenta da clic en la opción del ejemplo.

A screenshot of the CvLAC login form. The title is 'Bienvenido a CvLAC'. Below it, a message states: 'Minciencias pone a disposición de la comunidad la aplicación CvLAC para que las personas ingresen o actualicen la información de su hoja de vida.' The form contains four input fields: 'Nacionalidad' (set to 'Colombiana'), 'Nombres' (set to 'Juan Gómez'), 'Documento de identificación' (set to '123...'), and 'Contraseña' (set to '*****'). There is an 'Ingresar' button with a key icon. Below the form, there is a link for '¿Olvidó su contraseña?' and a section for '¿Aún no se ha registrado en CvLAC?' with a link to 'aquí' and a red arrow pointing to it.


3

Te va a solicitar una verificación adicional con tus datos.

Buscador de currículos

A continuación puede realizar la búsqueda para verificar si se encuentra algún registro en la plataforma ScienTI con sus datos básicos:

Nacionalidad	<input type="text" value="Colombiana"/>
Documento de identificación(*)	<input type="text" value="123..."/>
Correo personal(*)	<input type="text" value="juangomez@gmail.com"/>
Correo institucional(*)	<input type="text" value="juangomez@universidadean.edu.co"/>



4

Regístrate con tus datos personales y la información necesaria para la creación de tu currículum.

Datos Personales

Para crear su currículum, por favor diligencie cada uno de los datos a continuación. (Los datos marcados con (*) son obligatorios). Cuando complete sus datos haga clic en Aceptar.

Nombres (*)	<input type="text"/>
Primer apellido (*)	<input type="text"/>
Segundo apellido	<input type="text"/>
Nombre en citaciones bibliográficas	<input type="text"/>
Nacionalidad	<input type="text" value="Colombiana"/>
Tipo documento	<input type="text" value="Cédula de Ciudadanía"/>
Documento de identificación (*)	<input type="text" value="1234567776..."/>
Lugar de expedición (*)	<input type="text"/> Seleccionar
Cédula de extranjería N°	<input type="text"/>
Estado civil	<input type="text" value="Seleccione"/>
Contraseña(*)	<input type="text"/>
Confirmar contraseña(*)	<input type="text"/>
Correo personal(*)	<input type="text" value="juangomez@universidadean.edu.co"/>
Confirmación correo personal(*)	<input type="text"/>
Teléfono personal(*)	<input type="text"/>



5

A tu correo llegará un mensaje de confirmación de la cuenta, da clic en la opción “Habilitar cuenta”.

Reciba nuestro atento saludo

Para activar la cuenta e ingresar al sistema pulse el siguiente enlace: [Habilitar cuenta](#)

Atentamente,

MINCIENCIAS

No imprimas si no es necesario. Seamos responsables con la protección del medio ambiente.

6

Te llevará nuevamente al inicio de sesión indicando que la activación fue exitosa. Vuelve a ingresar tus datos de inicio de sesión y dale aceptar.

• La activación de su cuenta se realizó satisfactoriamente, ingrese sus datos para ingresar al sistema

PÁGINA DE INICIO

Pantalla para la verificación de existencia de currículum o para la creación del mismo. Por favor complete los datos solicitados, haga clic en Aceptar para confirmar su existencia.

Nacionalidad

Colombiana

Nombres

Juan Gómez

Documento de identificación

1234567776

Contraseña

[¿Olvidó su contraseña?](#)

Aceptar

Recuerda...

Es importante mantener actualizada la información de CvLAC porque te ayuda incrementar la visibilidad nacional e internacional. Además, harás parte del banco de datos para la selección de Pares Evaluadores de Instituciones de Educación Superior, Investigación y de Innovación.





¿Cómo registro mi información en CvLAC?

En la parte inicial de tu CvLAC, vas a tener el acceso a toda tu información, manuales de uso y los términos y condiciones del sitio, entre otras opciones.

COLOMBIA POTENCIA DE LA VIDA **Ciencias** **CvLAC** CURRÍCULUM VITAE DE LATINOAMÉRICA Y EL CARIBE

Juan Carlos Casasbuenas

Fecha última actualización: noviembre 23, 2023 19:20:58

Tiene pendiente solicitudes de vinculación a: [¿Desea aparecer en el Servicio de Información de Evaluadores Pares Reconocidos del SNGTeI?](#)

AVISO LEGAL
Ver [Términos y condiciones](#)
[Eliminar currículo](#)

VISIBILIDAD
Si **NO** desea que su información se visualice en las búsquedas de currículos, seleccione la casilla "Ocultar currículo" y haga clic en el botón "Guardar"
 Ocultar currículo

[Guía rápida](#)
[Lo nuevo de CvLAC](#)
[Notificaciones](#)

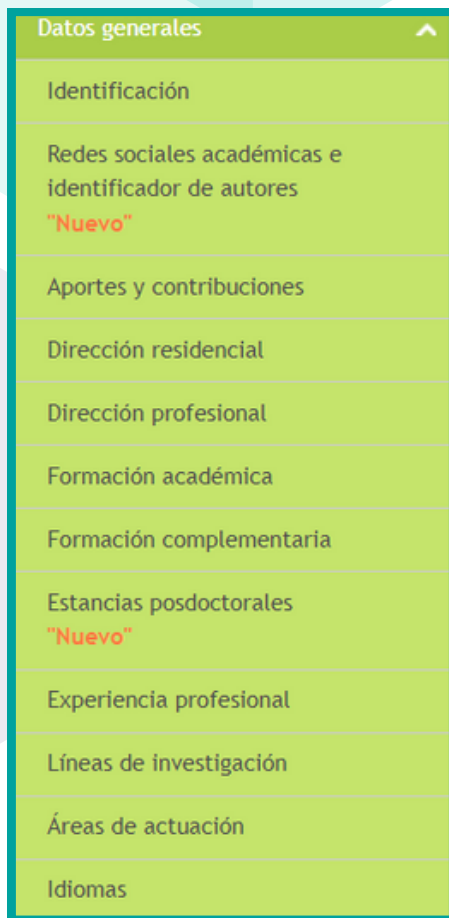
- Datos generales ✓
- Participación en grupos de investigación
- Actividades de formación ✓
- Actividades como evaluador ✓
- Apropiación social del conocimiento y Divulgación pública de la Ciencia ✓
- Productos de Investigación + Creación ✓
- Producción bibliográfica ✓
- Producción técnica y tecnológica ✓
- Demás trabajos
- Proyectos
- Reconocimientos

En la parte izquierda encuentras diferentes opciones para actualizar y fortalecer tu currículum.

- Imprimir currículo
- Verificador de tipología "Nuevo"
- Verificador de información
- Resultado análisis de convocatoria
- Solicitud de aclaración
- Manual de usuario
- Salir



Te mostramos algunas opciones para que puedas gestionar tus datos desde tu perfil.



1

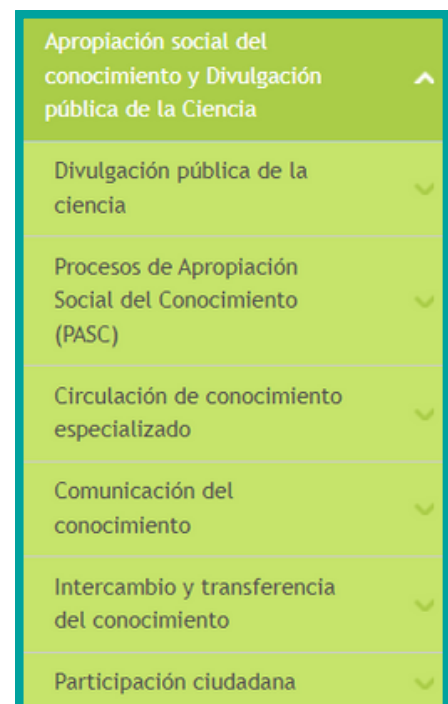
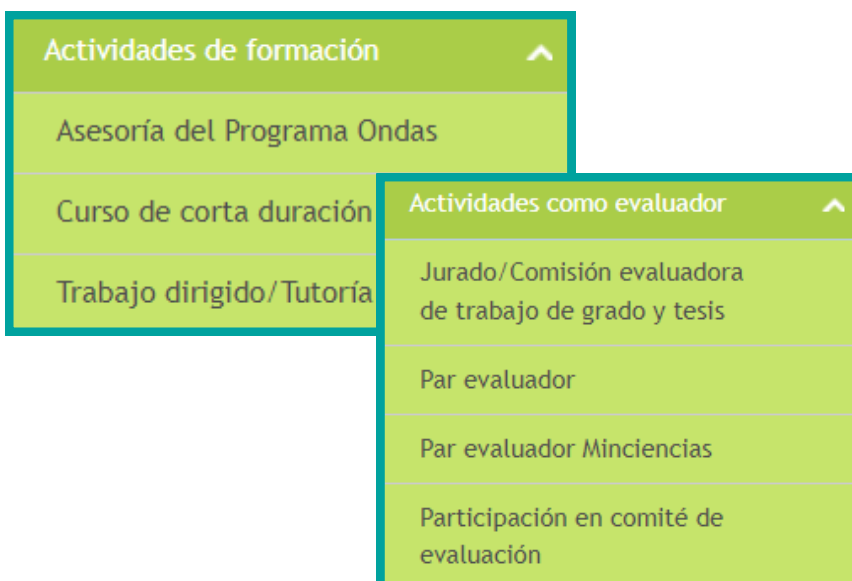
Datos generales

Desde esta opción, puedes editar tu información personal, colocar tus redes sociales académicas como el ORCID, ResearchID, Scopus ID, entre otras; esto te permitirá tener mayor visibilidad al conectar toda tu información. De igual forma, puedes colocar tu experiencia de formación académica, profesional, complementaria y las áreas o líneas de investigación en las cuales te desempeñas.

Recuerda: Verifica cada dato, rellena los campos correspondientes y guarda bien toda tu información.

2

Actividades de investigación



3 Productos de formación

Desde estas secciones, puedes añadir tus productos dependiendo de la naturaleza o tipología documental o soporte.

Se reconocen los siguientes:
En esta opción, registras tu producción de tipo bibliográfica.

Producción bibliográfica	▲
Producción bibliográfica resultado de investigación	▼
Demás tipos de producción bibliográfica	▼
Nota científica	

Productos de Investigación + Creación	▲
Obras o productos	
Registro de acuerdo de licencia	
Empresas creativas y culturales	
Eventos artísticos	
Talleres de creación	

Desde esta opción registras los productos elaborados o creados en una obra, ya sea: artística, audiovisual, entre otras.

En la tercera opción puedes registrar producción técnica y tecnológica, en esta puedes encontrar diversos soportes, formatos y materiales en donde puede encontrarse tu producto.

Nueva variedad
Nuevo registro científico
Planta Piloto
Producto nutracéutico
Producto tecnológico
Prototipo
Regulación, norma, reglamento y legislación
Signos distintivos
Software

Producción técnica y tecnológica	▲
Carta (cartográfica), mapa o similar	
Concepto técnico	
Diseño industrial	
Empresa de base tecnológica	
Esquema de trazado de circuito integrado	
Innovación en procesos, procedimientos y servicios	
Innovación generada en la gestión empresarial	



4

Otras características

Por último, podrás ver otras opciones para registrar:

Demás trabajos
Proyectos
Reconocimientos
Imprimir currículum
Verificador de tipología "Nuevo"
Verificador de información
Resultado análisis de convocatoria
Solicitud de aclaración
Manual de usuario



Tus reconocimientos.

Demás proyectos o trabajos en los que hayas participado.

Verificar si tu información y la tipología de su producción sea la adecuada y correcta.

Consultar los resultados de convocatorias.

Cerrar su sesión.

Entre otros.

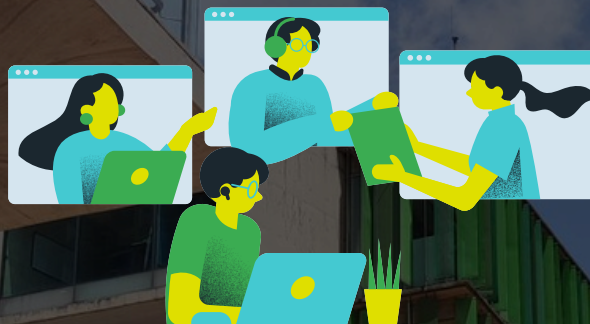


Consulta las demás BiblioGuías para conocer cómo mejorar tu visibilidad académica.



Consulta con tu bibliotecólogo de confianza:

Una buena práctica es revisar con el área de Formación y Apoyo a la Investigación por si tienes dudas de cómo realizar este proceso; recuerda que desde la Biblioteca Hildebrando Perico Afanador se ofrece este servicio.



**Solicita una
asesoría aquí**

