

DESPACHO (All)

Count of Viaje	Column Labels	1	2	3	4	5	6	7	8	9	10	11	12	13	14	15	16	17	18	19	20	21	22	23	24	25	26	27	28	29	30	31	Grand Total	dias laboro	Prom vij/dia	
6		2		7	3	6	10	4		3	10	9	7	4	2	3	5	6	5	7	8	4	6	6	7	14	15	14	14				181	26	7	
MJV535		1		1	1		3				1	3				1	2	1		2			1	1		2	2						22			
MJV071				1		1		2				1	2	1	1		1		1	1	1		1	1	1	1	1	1	1	1	1		19			
SZW276								2				2	1	1		1	1		2		1	1	1	1	1	1	2	1	1			18				
JFQ278				1			1				3		1			1		1	1	1	1	1	1		1		2		3				17			
SXZ890				1	1	1	1				1		2					1	1	1		1	1		1	1		1	1	2			16			
MJM229					1	1	1				2		1			1			1		2			1		2				1			14			
JFP850				1	1	1				1	1				1		1		1		1			1	1	1	1	1	1				13			
MCV206				1		1				1				1				2		1				1	1	1	1		1	1			13			
MJU601		1		1		1	1			1	1	1									1		1					1	1				11			
SZW789						1				1	1	1		1				1							1	2	2						11			
MJU413						1					1		1				1				2				1		1	2	2				9			
STS375							1					1					1				2					1		1	2				7			
SNS626																														3			3			
WZR578																											1	1					2			
STS533																												2					2			
JOU543																											1						1			
JZZ854																														1			1			
JRR858																													1				1			
NHT175																													1				1			
7		7	4	4	5	8	4		6	4	4	6	5	6		6	2	4	6	7		11	5	7	6	6	8		8	13	10	162	26	6		
MJV071		1	1	1	1	1		2			1	2				1		1			2		1	1	2		2		2			19				
MJU601				1		1		1		2		2				1		1	1	1		1	1	1	1	1	1	1	1	1	1		18			
MJM229		1	1		1		1				1		1		1		1	1			2	1	1		2		1	1				17				
MJV535				1	1	1				1	1		2		1		1	1			2				1	1		1	1	1	1		17			
SXZ890				1	1	1		1	1		1	1	1	1	1		2	1			1		1	1		1	1	1	1	1	1		17			
JFQ278			1			1	1				1		1	1	2	1							1	1	1	1	1		1	1	1		15			
MCV206		1				1			2				1										1	1		2		2		1	1		13			
SZW789		1	1			1				1			1			1							1	1					1	1			10			
JFP850		1		1							1	1					1			1			1	1					1	1	1		10			
MJU413		1				1																	1	1		1		1	1	1	1		7			
SZW276		1			1	1				1		1																					5			
SNS626																													2				4			
SMP036																															2			2		
JOU543																				1													1			
NHT175																					1												1			
JOM816																						1											1			
STS533																																1		1		
WWO959																								1									1			
EYX720																																1		1		
JRR858																						1											1			
TRI787																						1											1			
8		9	8	4		8	6		7	11	6		7	7	3	8	9	5			5	9	5	8	2		5	8	5	7	6	9	167	25	7	
MJM229		1	2	1		1			1			2		1	1	1						1	1	1	1				2		3		20			
SXZ890		1				2	1		1	1			1		1							1	1	1			1		2	1	1	1	17			
MJV535		1			1	1		1		1			2		1	1	1					1	1			1		1	1	1	1		17			
MJU601				1			2		1	1	1		1		1	1	1	1					3				1	1				17				
MCV206		1	1							2			1	1	1		2					1	1	1				1	1		1	1	16			
MJV071		1		2		1	1		1	1		1	1	1		1						1	1	1	2							15				
JFQ278		1	1			1			1		1			1		1												1	1		1	1	14			
MJU413			1			1			1		1			1		1	1										1	1		1			12			
JFP850			1				1				1		1		1		1					1	1	1			1	1	1	1		11				
SNS626		2							2								2								1								7			

Pallet	Mes	
Tienda	6	7
Caribe Plaza	232	245
Guatapuri	240	224
Santa Marta	185	190
El Castillo	180	188
Monteria	201	188
Riohacha	213	161
Mayales	184	179
Buenavista	144	128
Altos Del Prado	139	122
Americano	113	118
La 30	23	
Total	1.854	1.743

Sum of Sum of Cc Column Labels	Mes	
Row Labels	6	7
Guatapuri	10.532	9.844
Caribe Plaza	9.859	9.138
Santa Marta	7.752	8.134
El Castillo	7.911	8.002
Mayales	7.708	7.651
Monteria	7.532	6.086
Riohacha	7.430	5.390
Altos Del Prado	6.762	5.464
Buenavista	6.357	5.335
Americano	5.052	4.761
La 30	856	
Grand Total	77.752	69.805

Dias laborados: 26 26

Viaje	Mes	
Tienda	6	7
Buenavista	30	28
Caribe Plaza	28	27
Altos Del Prado	28	26
Americano	28	28
Guatapuri	25	25
El Castillo	23	23
Mayales	19	22
Santa Marta	19	19
Riohacha	22	17
Monteria	19	17
La 30	6	
Total	247	232

Dias laborados: 26 26

Mes		
Visita tienda/Dia	6	7
Buenavista	1,2	1,1

8	9	10	Total
218	278	248	1.221
208	287	256	1.215
209	216	241	1.041
197	224	201	990
159	210	217	975
186	200	210	970
151	174	181	869
146	158	195	771
146	120	188	715
127	133	169	660
11			34
1.758	2.000	2.106	9.461

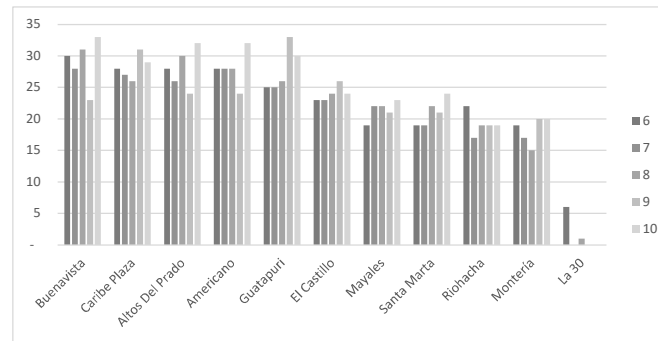
8	9	10	Grand Total
9.048	13.646	11.491	54.562
9.232	11.367	11.457	51.053
8.681	9.121	10.891	44.580
8.437	8.956	9.128	42.435
5.882	7.872	7.387	36.500
5.534	8.591	8.443	36.186
5.915	7.878	8.505	35.118
6.175	5.129	9.994	33.525
5.600	6.442	9.410	33.143
4.825	5.570	8.003	28.211
-			856
69.330	84.571	94.710	396.168

8	9	10	Total	Promedio
31	23	33	145	29
26	31	29	141	28
30	24	32	140	28
28	24	32	140	28
26	33	30	139	28
24	26	24	120	24
22	21	23	107	21
22	21	24	105	21
19	19	19	96	19
15	20	20	91	18
1			7	4
244	242	266	1.231	

8	9	10	Prom.T.
1,2	0,9	1,3	1,1

Pallet	Mes					
Tienda	6	7	8	9	10	Total
Caribe Plaza	8	9	8	9	9	9
El Castillo	8	8	8	9	8	8
Buenavista	5	5	5	7	6	5
Americano	4	4	5	6	5	5
Altos Del Prado	5	5	5	5	6	5
Riohacha	10	9	10	11	11	10
Santa Marta	10	10	10	10	10	10
Guatapuri	10	9	8	9	9	9
Monteria	11	11	11	11	11	11
La 30	4		11			5
Mayales	10	8	7	8	8	8
Total	8	8	7	8	8	8

Average of Sum of Peso_KG	Mes					
Tienda	6	7	8	9	10	Total
Caribe Plaza	319	269	291	238	193	258
El Castillo	277	264	274	233	197	247
Buenavista	248	239	209	237	175	219
Americano	291	307	281	252	188	259
Altos Del Prado	329	284	284	287	227	279
Riohacha	365	332	340	293	290	323
Santa Marta	309	278	287	261	194	262
Guatapuri	309	304	297	286	235	285
Monteria	347	351	323	303	252	312
La 30	288		475			296
Mayales	359	328	316	338	261	322
Total	318	295	292	272	221	278
Max (Kg)	365	351	475	338	290	475
Capacid inst (Ton)	2,7	2,6	3,4	2,8	2,3	3



TIENDA	DESPACHO	KMS
Americano	Urbano	9
La 30	Urbano	11
Altos Del Prado	Urbano	11
Buenavista	Urbano	11
Santa Marta	Regional	105
El Castillo	Regional	130
Caribe Plaza	Regional	132
Riohacha	Regional	269
Monteria	Regional	356
Guatapuri	Regional	380
Mayales	Regional	387

<https://www.google.com/maps/d/edit?mid=1nwWY>

Count of PLACA	Column Labels					
Row Labels	6	7	8	9	10	Grand Total

1,0	1,2	1,2	1,1
1,2	0,9	1,3	1,1
1,1	0,9	1,3	1,1
1,0	1,3	1,2	1,1
1,0	1,0	1,0	0,9
0,9	0,8	0,9	0,8
0,9	0,8	1,0	0,8
0,8	0,7	0,8	0,8
0,6	0,8	0,8	0,7
0,0	-	-	0,1
9,8	9,3	10,6	9,6
9,7	9,3	10,6	9,6

25	26	25
----	----	----

8	9	10	Total
154	188	198	861
17	19	19	94
20	21	20	92
17	20	20	90
14	20	20	86
15	11	20	84
17	20	16	82
16	19	16	77
7	19	22	71
11	14	17	65
12	6	7	41
6			27
	13	10	23
		2	4
		4	4
	2	1	3
		1	2
1		1	2
			2
			2
		1	1
	1		1
	1		1
			1
1			1
			1
		1	1
			1
	1		1
	1		1
13	188	198	896
7			14
			7
1			4
2			2
			2
			2
2			2
			1
1			1
167	188	198	896

96%

4%

Despacho propios	167	154	154	188	198	861
Despacho terceros	14	8	13	1		36
Grand Total	181	162	167	189	198	897

Mes						
Transportadora	6	7	8	9	10	Prom.
Flota Fidelizada	15	17	13	16	18	16
Flota Tercera	5	5	6	1	1	4
Total	20	22	19	17	19	19

Dias Laborados:						
Mes	6	7	8	9	10	Prom. V.
Flota Fidelizada	0,6	0,5	0,6	0,7	0,7	0,6
WGV535	0,8	0,7	0,7	0,7	0,8	0,7
WGW229	0,5	0,7	0,8	0,8	0,8	0,7
SXZ890	0,6	0,7	0,7	0,8	0,8	0,7
Gfq278	0,7	0,6	0,6	0,8	0,8	0,7
WGV071	0,7	0,7	0,6	0,4	0,8	0,7
WGU601	0,4	0,7	0,7	0,8	0,6	0,6
WCV206	0,5	0,5	0,6	0,7	0,6	0,6
SZL276	0,7	0,2	0,3	0,7	0,9	0,6
GFP850	0,5	0,4	0,4	0,5	0,7	0,5
WGU413	0,3	0,3	0,5	0,2	0,3	0,3
SZL789	0,4	0,4	0,2	-	-	0,2
STS046	-	-	-	0,5	0,4	0,2
JOU543	0,0	0,0	-	-	0,1	0,0
WCX713	-	-	-	-	0,2	0,0
LZM412	-	-	-	0,1	0,0	0,0
KPO521	-	0,0	-	-	0,0	0,0
JRR858	-	-	0,0	-	0,0	0,0
LLO959	0,0	0,0	-	-	-	0,0
NHT175	0,0	0,0	-	-	-	0,0
LUK881	-	-	-	-	0,0	0,0
ZNM723	-	-	-	0,0	-	0,0
JKU302	-	-	-	0,0	-	0,0
EYX720	0,0	-	-	-	-	0,0
ZNM933	-	-	0,0	-	-	0,0
LCM106	-	0,0	-	-	-	0,0
JOW111	-	-	-	-	0,0	0,0
WFR928	-	0,0	-	-	-	0,0
JOW816	-	-	-	0,0	-	0,0
GZZ854	-	-	-	0,0	-	0,0
Flota Tercera	0,1	0,2	0,3	-	-	0,1
SNS626	0,1	0,2	0,3	-	-	0,1
STS375	0,3	-	-	-	-	0,1
STS533	0,1	0,0	0,0	-	-	0,0
UYU421	-	-	0,1	-	-	0,0
WFZ596	-	0,1	-	-	-	0,0
LZR578	0,1	-	-	-	-	0,0
SWP036	-	-	0,1	-	-	0,0
EQN551	-	-	0,0	-	-	0,0
TRI787	7,0	6,2	6,7	7,2	7,9	7,0

FRANJA DE RECIBO		
HORAS	Hora Inicio	Hora Maxima
0,2	6:00:00 a. m.	12:00:00 p. m.
0,3	6:00:00 a. m.	12:00:00 p. m.
0,3	6:00:00 a. m.	12:00:00 p. m.
0,2	6:00:00 a. m.	12:00:00 p. m.
1,9	6:00:00 a. m.	13:00 p. m.
2,3	6:00:00 a. m.	13:00 p. m.
2,4	6:00:00 a. m.	13:00 p. m.
4,4	6:00:00 a. m.	13:00 p. m.
6,0	6:00:00 a. m.	13:00 p. m.
7,2	6:00:00 a. m.	13:00 p. m.
7,5	8:00:00 a. m.	13:00 p. m.

[/-Apik3RGsbim7dyYKd8OhHthXcA&usp=sharing](https://api3rgsbim7dyYKd8OhHthXcA&usp=sharing)

