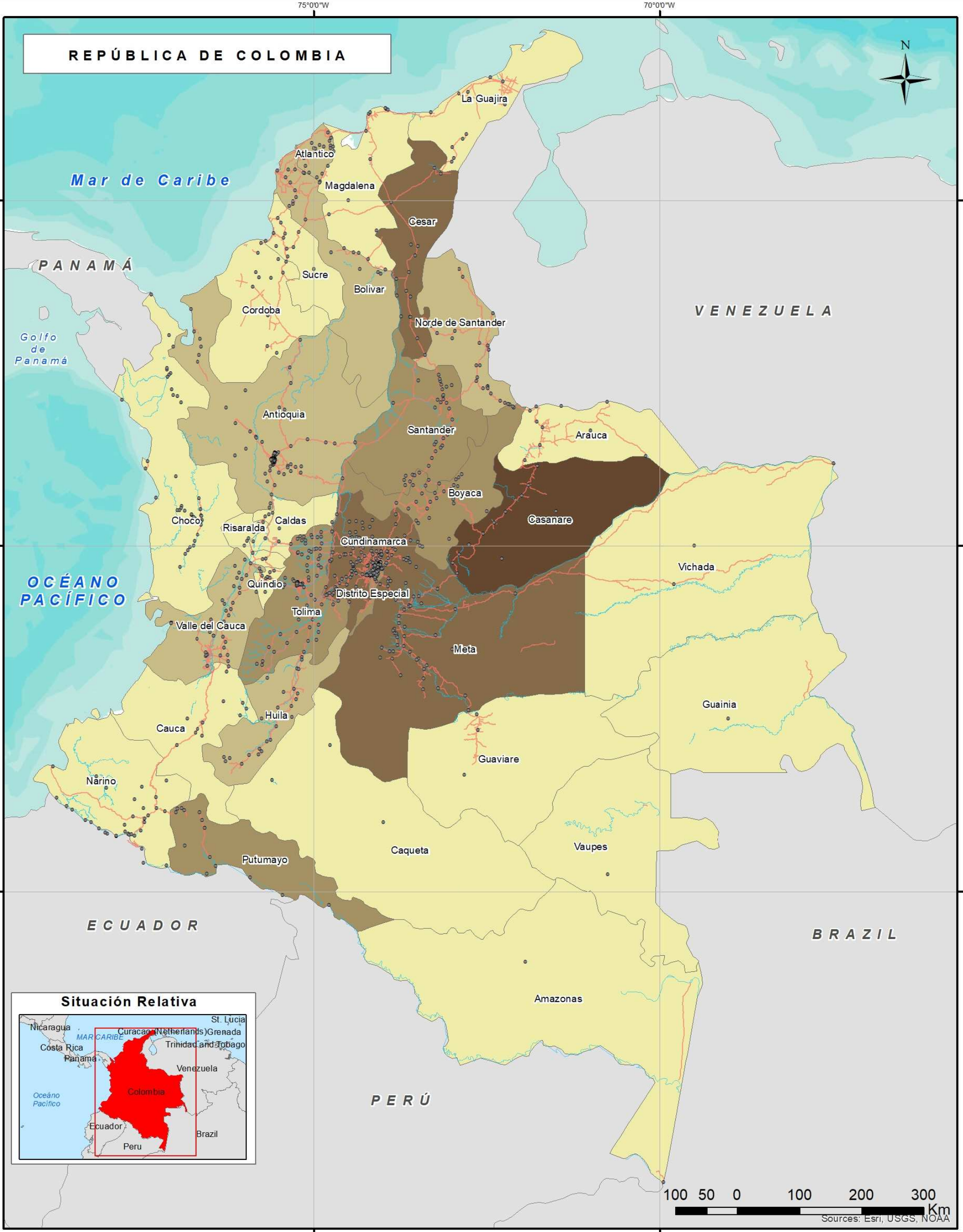


**MODELO DE GRAFOS PARA CORREDORES
ESTRATÉGICOS DE TRANSPORTE
TERRESTRE EN COLOMBIA**

Legenda

- Localidades Principales por Corredor**
- Corredor 1. Bogotá-Cali
 - Corredor 2. Medellín-Cali
 - Corredor 3. Bogotá-Barranquilla
 - Corredor 4. Bogotá-Bucaramanga
 - Corredor 5. Medellín-Bucaramanga
 - Corredor 6. Bogotá-Villavicencio
 - Corredor 7. Bogotá-Yopal
- Conectividad**
- Conexiones

Fuente:
Resolución 0000164 Ministerio de Transporte de Colombia (2015)
Base Cartográfica: Oficina Nacional para La Coordinacion Humanitaria /Open Street Map (2020)
SRC: WGS84
Fecha: Junio, 2020



**NODOS EN CORREDORES LOGÍSTICOS
ESTRATÉGICOS QUE ARTICULAN EL
TRANSPORTE TERRESTRE DE MERCANCÍAS
EN COLOMBIA**

**Galones Totales Destino
(Comparativo por Departamento)**

Leyenda

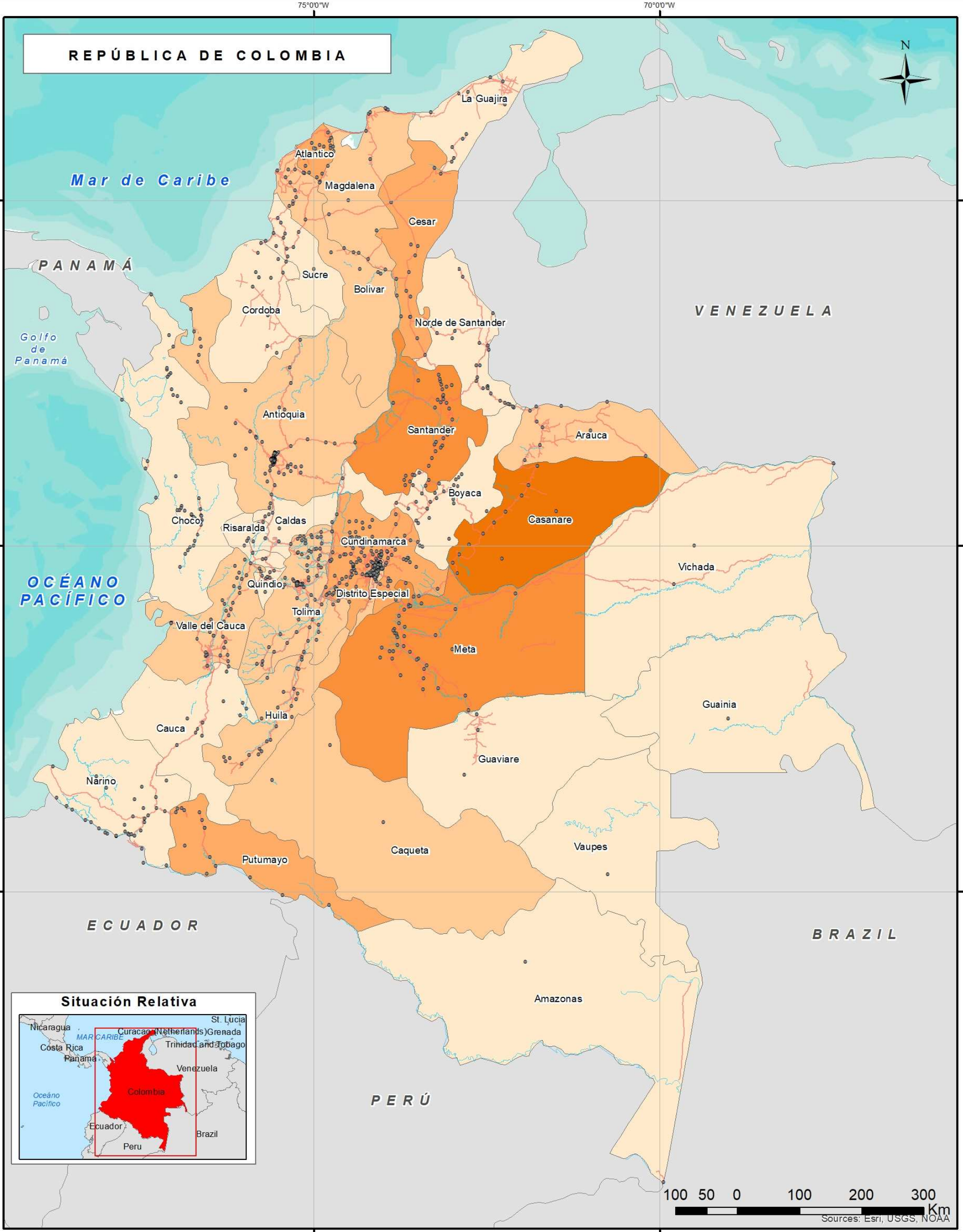
Galones Totales Destino

%

- 0,00 - 0,90
- 0,91 - 3,60
- 3,61 - 5,60
- 5,61 - 8,30
- 8,31 - 30,80

Base Cartográfica: Oficina Nacional
para La Coordinación Humanitaria
/Open Street Map (2020)
SRC: WGS84
Fecha: Junio, 2020

Sources: Esri, USGS, NOAA



REPÚBLICA DE COLOMBIA



10°0'0"N

5°0'0"N

0°0'0"N

75°0'0"W

70°0'0"W

Mar de Caribe

PANAMÁ

Golfo de Panamá

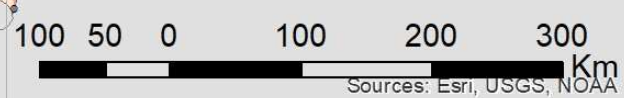
OCEANO PACÍFICO

VENEZUELA

ECUADOR

BRAZIL

PERÚ



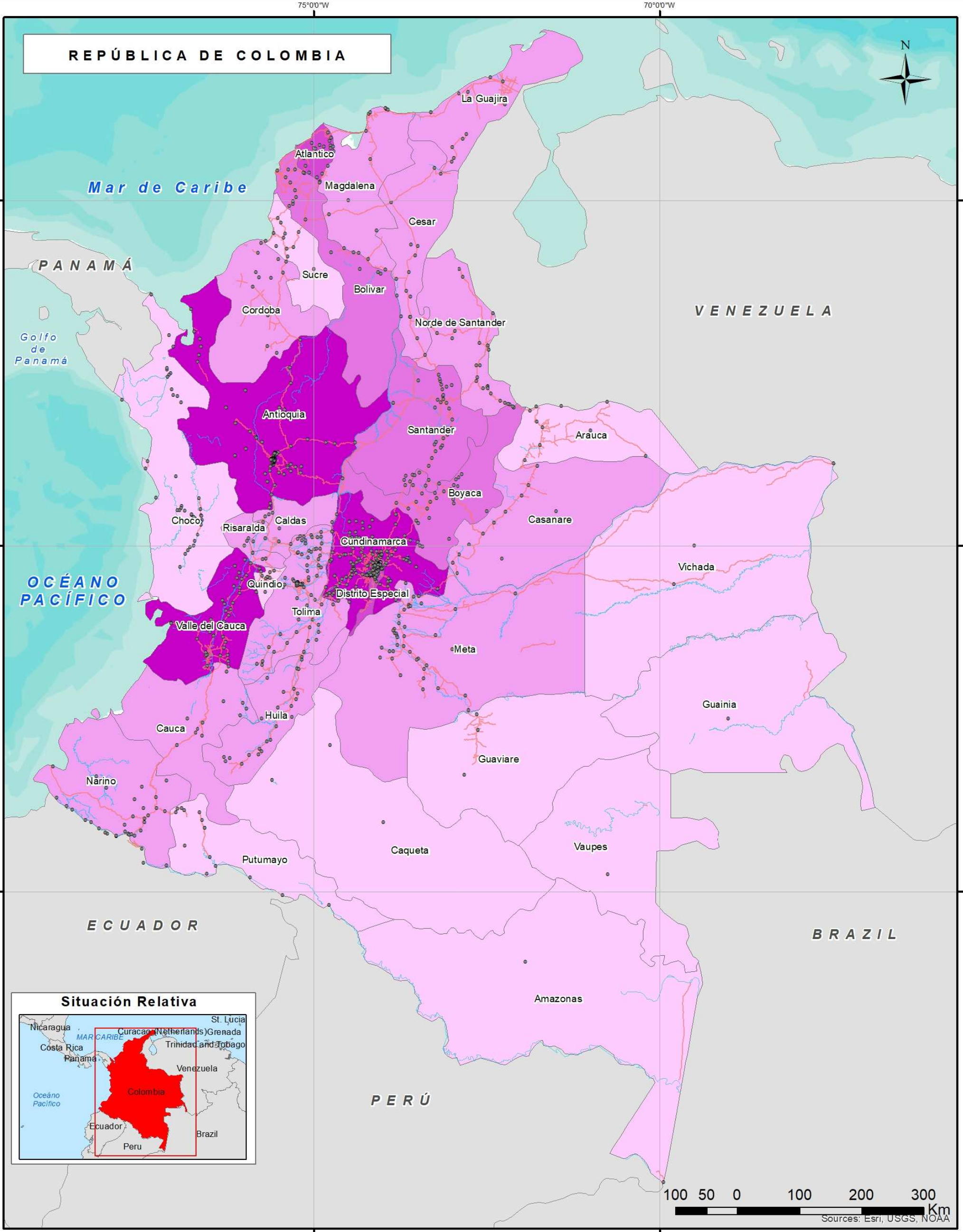
Sources: Esri, USGS, NOAA

NODOS EN CORREDORES LOGÍSTICOS ESTRATÉGICOS QUE ARTICULAN EL TRANSPORTE TERRESTRE DE MERCANCÍAS EN COLOMBIA

Galones Totales Origen (Comparativo por Departamento)



Base Cartográfica: Oficina Nacional para La Coordinacion Humanitaria /Open Street Map (2020)
 SRC: WGS84
 Fecha: Junio, 2020



NODOS EN CORREDORES LOGÍSTICOS ESTRATÉGICOS QUE ARTICULAN EL TRANSPORTE TERRESTRE DE MERCANCÍAS EN COLOMBIA

Kilogramos Totales Destino (Comparativo por Departamento)

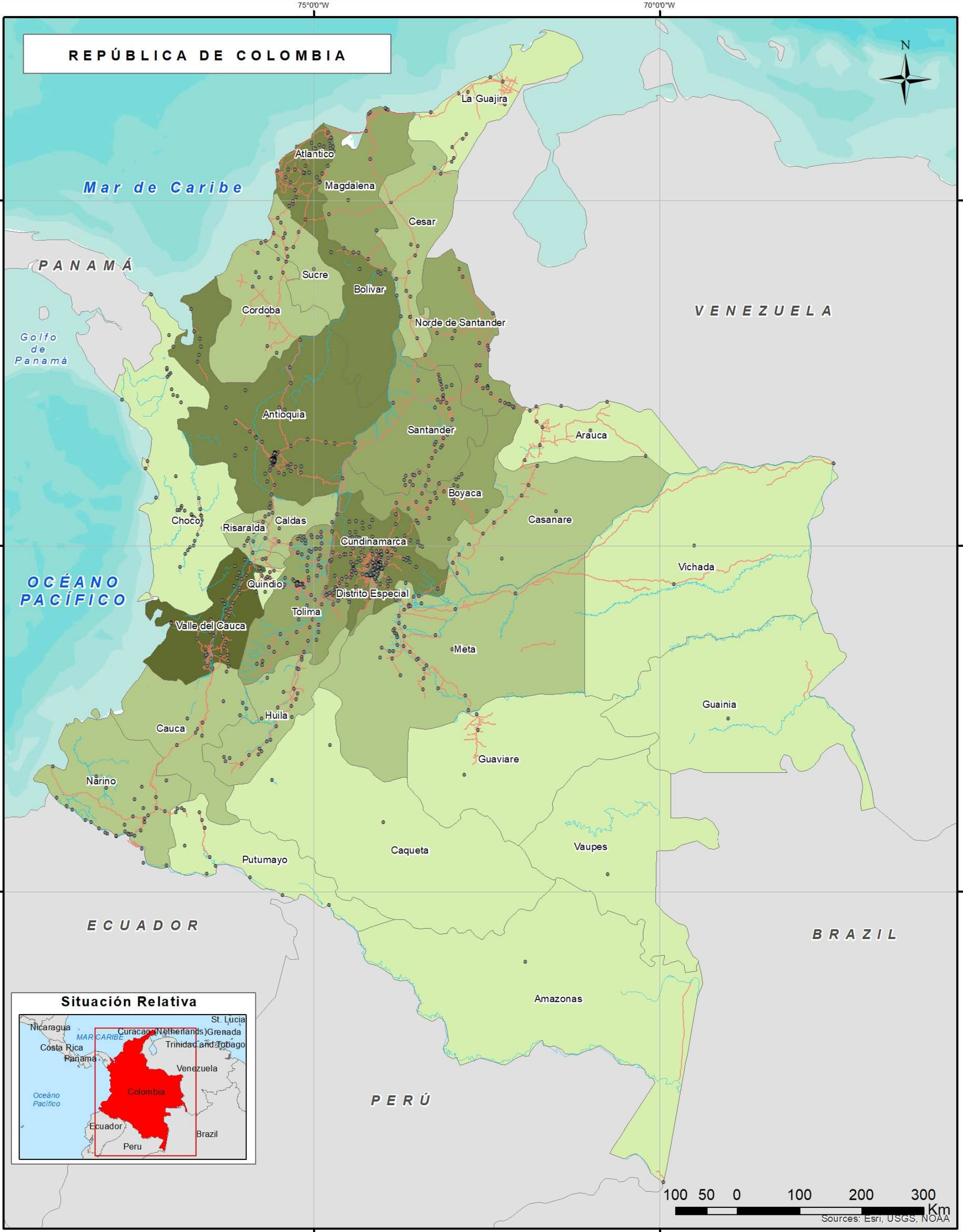
Leyenda

Kg destino
%

0,00 - 0,80
0,81 - 2,50
2,51 - 5,70
5,71 - 10,30
10,31 - 16,50

Base Cartográfica: Oficina Nacional para La Coordinación Humanitaria /Open Street Map (2020)
SRC: WGS84
Fecha: Junio, 2020

Sources: Esri, USGS, NOAA



NODOS EN CORREDORES LOGÍSTICOS ESTRATÉGICOS QUE ARTICULAN EL TRANSPORTE TERRESTRE DE MERCANCÍAS EN COLOMBIA

Kilogramos Totales Origen (Comparativo por Departamento)

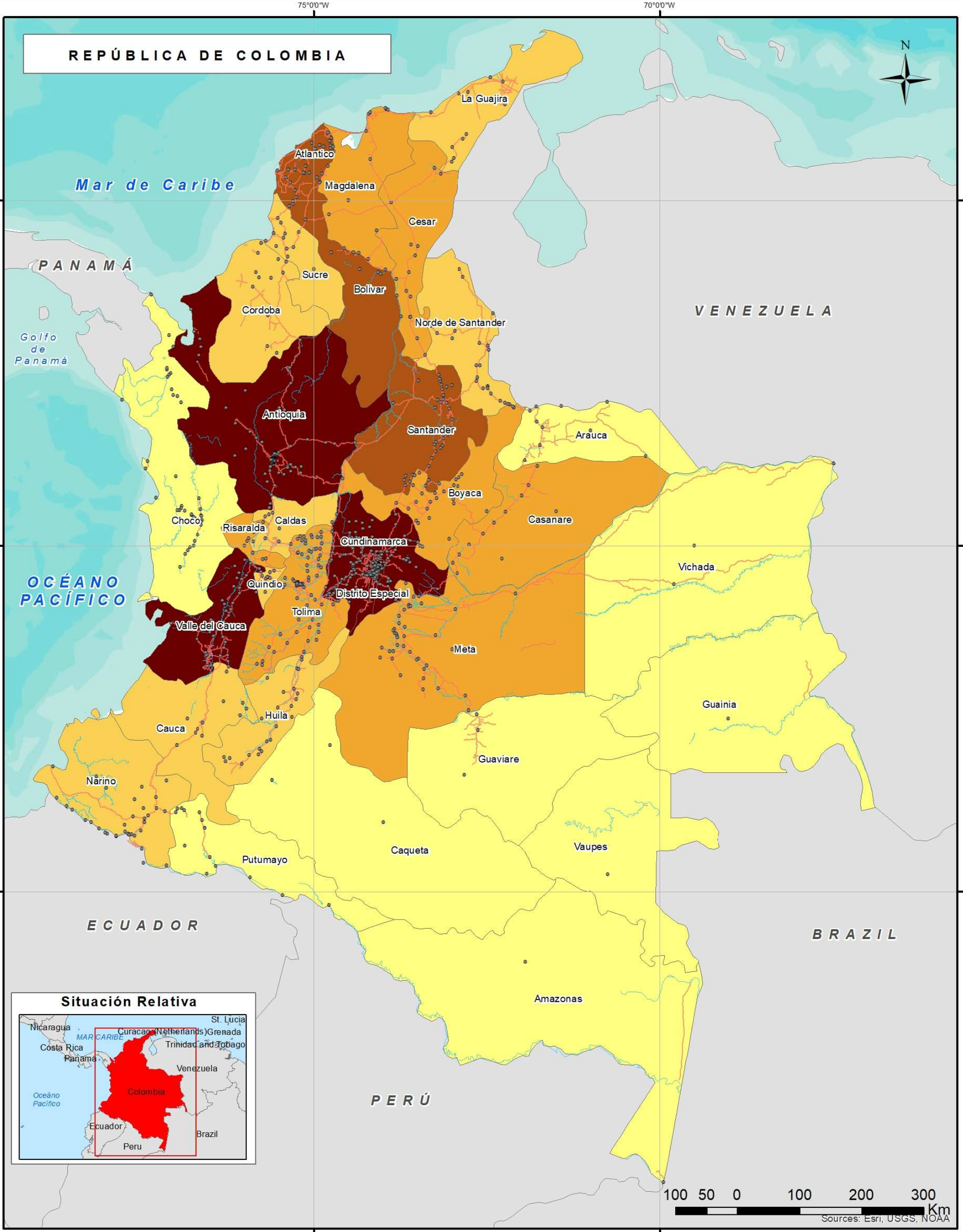
Leyenda

Kg origen %

0,00 - 0,50
0,51 - 2,40
2,41 - 5,40
5,41 - 13,60
13,61 - 21,80

Base Cartográfica: Oficina Nacional para La Coordinación Humanitaria /Open Street Map (2020)
 SRC: WGS84
 Fecha: Junio, 2020

Sources: Esri, USGS, NOAA



NODOS EN CORREDORES LOGÍSTICOS ESTRATÉGICOS QUE ARTICULAN EL TRANSPORTE TERRESTRE DE MERCANCÍAS EN COLOMBIA

Viajes Totales Destino (Comparativo por Departamento)

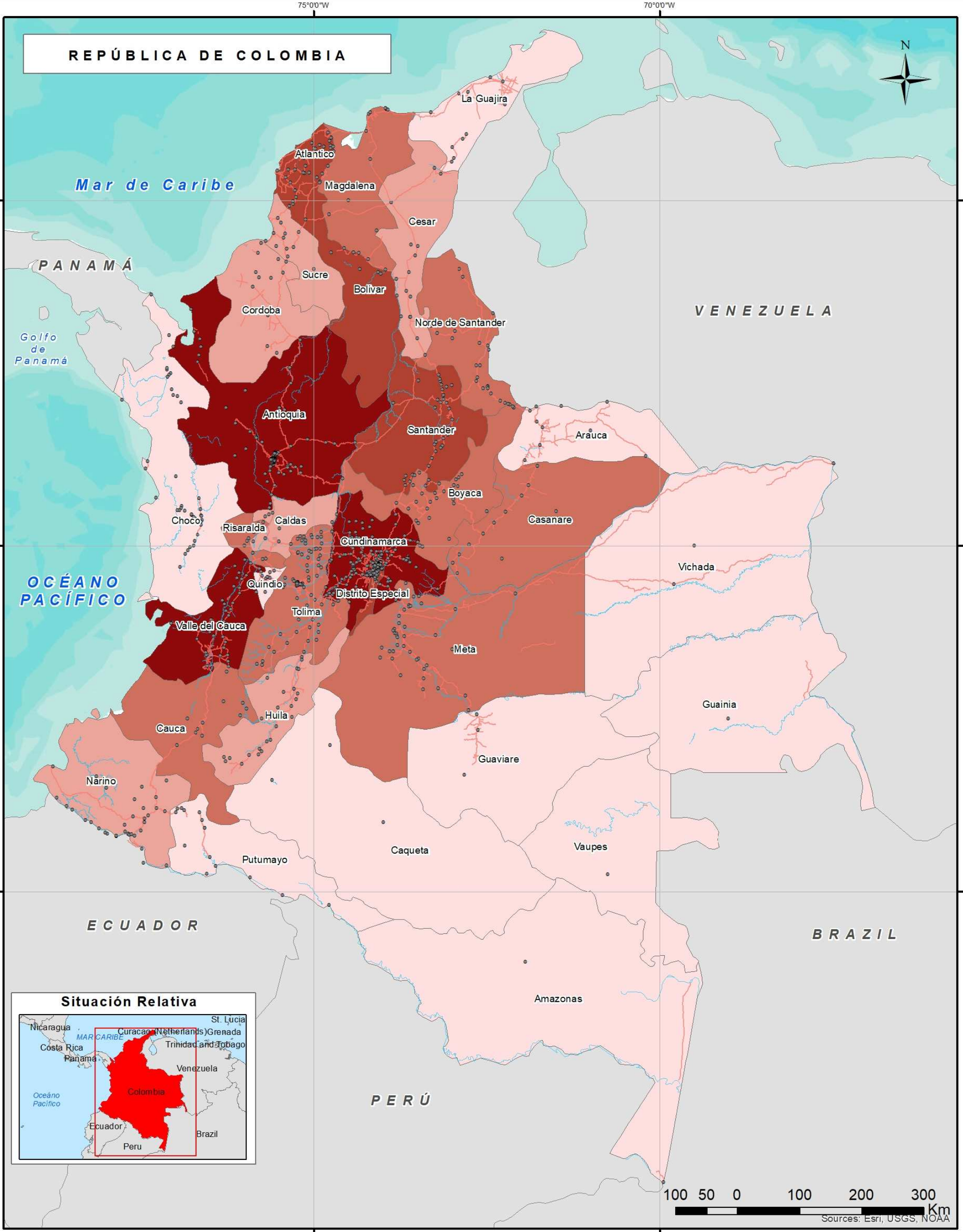
Leyenda

Viajes Totales Destino
%

0,00 - 0,60
0,61 - 2,00
2,01 - 3,10
3,11 - 6,00
6,01 - 14,40

Base Cartográfica: Oficina Nacional para La Coordinación Humanitaria /Open Street Map (2020)
SRC: WGS84
Fecha: Junio, 2020

Sources: Esri, USGS, NOAA



NODOS EN CORREDORES LOGÍSTICOS ESTRATÉGICOS QUE ARTICULAN EL TRANSPORTE TERRESTRE DE MERCANCÍAS EN COLOMBIA

Viajes Totales Origen (Comparativo por Departamento)

Leyenda

Viajes Totales Origen

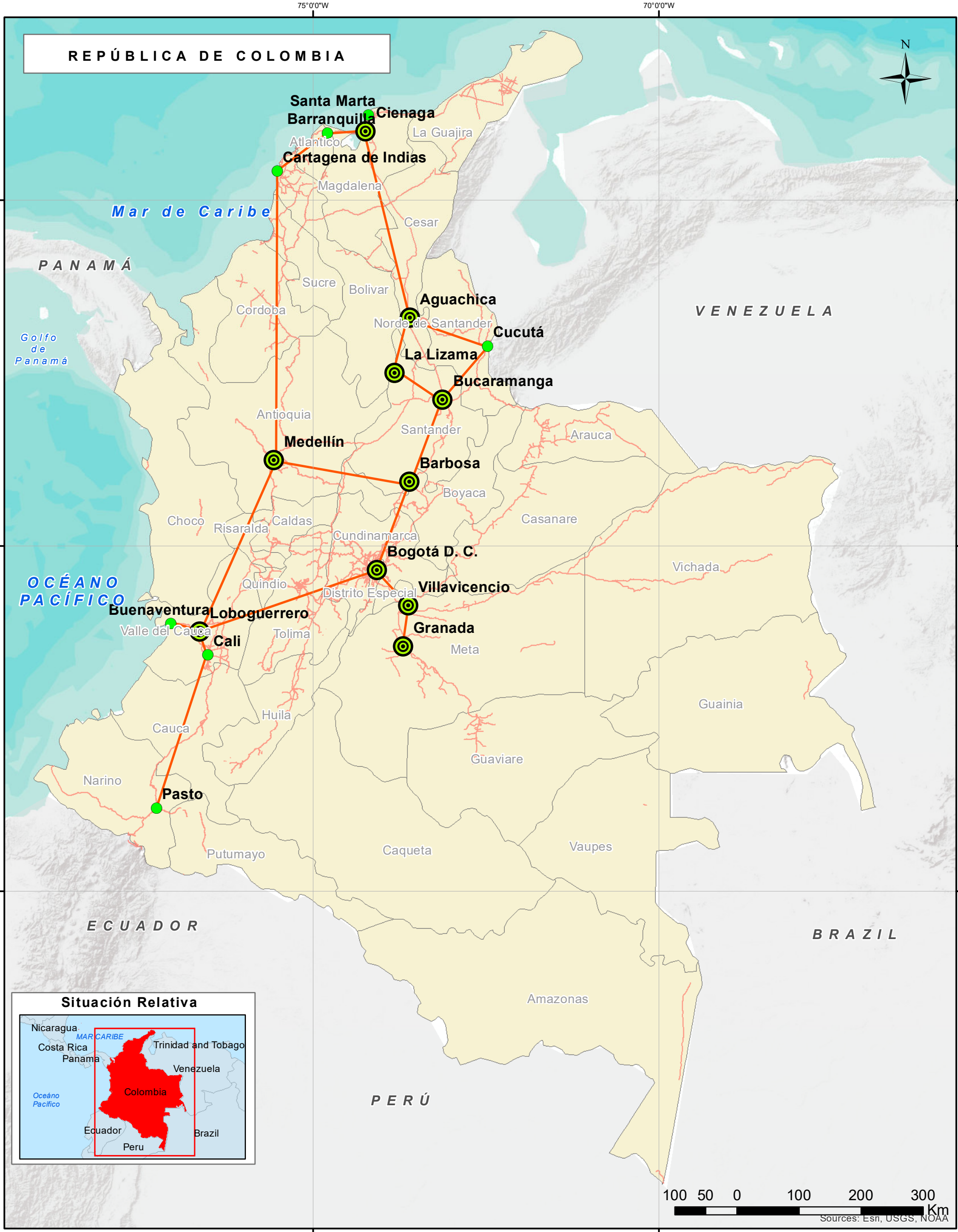
%

0,00 - 0,50
0,51 - 1,20
1,21 - 3,00
3,01 - 9,80
9,81 - 17,70

Base Cartográfica: Oficina Nacional para La Coordinación Humanitaria /Open Street Map (2020)

SRC: WGS84

Fecha: Junio, 2020



**NODOS DE ARTICULACIÓN
EN EL TRANSPORTE TERRESTRE
EN COLOMBIA**

Leyenda

	Ciudades		Granada
	Aguachica		La Lizama
	Barbosa		Loboguerrero
	Bogotá D. C.		Medellín
	Bucaramanga		Villavicencio
	Cienaga		Lineas

Elaboración Propia
Base Cartográfica: Oficina Nacional
para La Coordinación Humanitaria
/Open Street Map (2020)
SRC: WGS84
Fecha: Agosto, 2020