

DISTRIBUCIÓN DE MÓDULOS

PLANO INICIAL



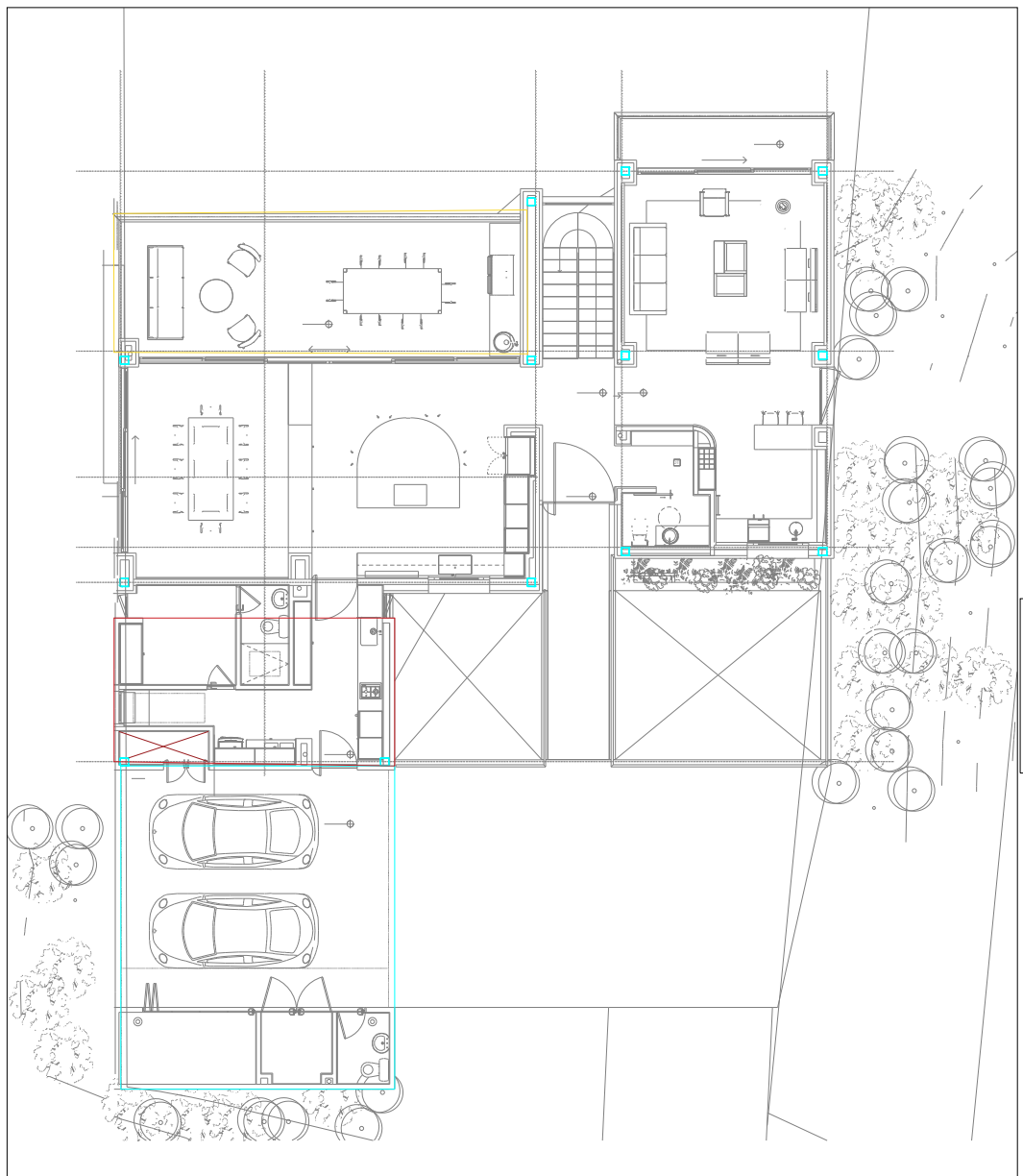
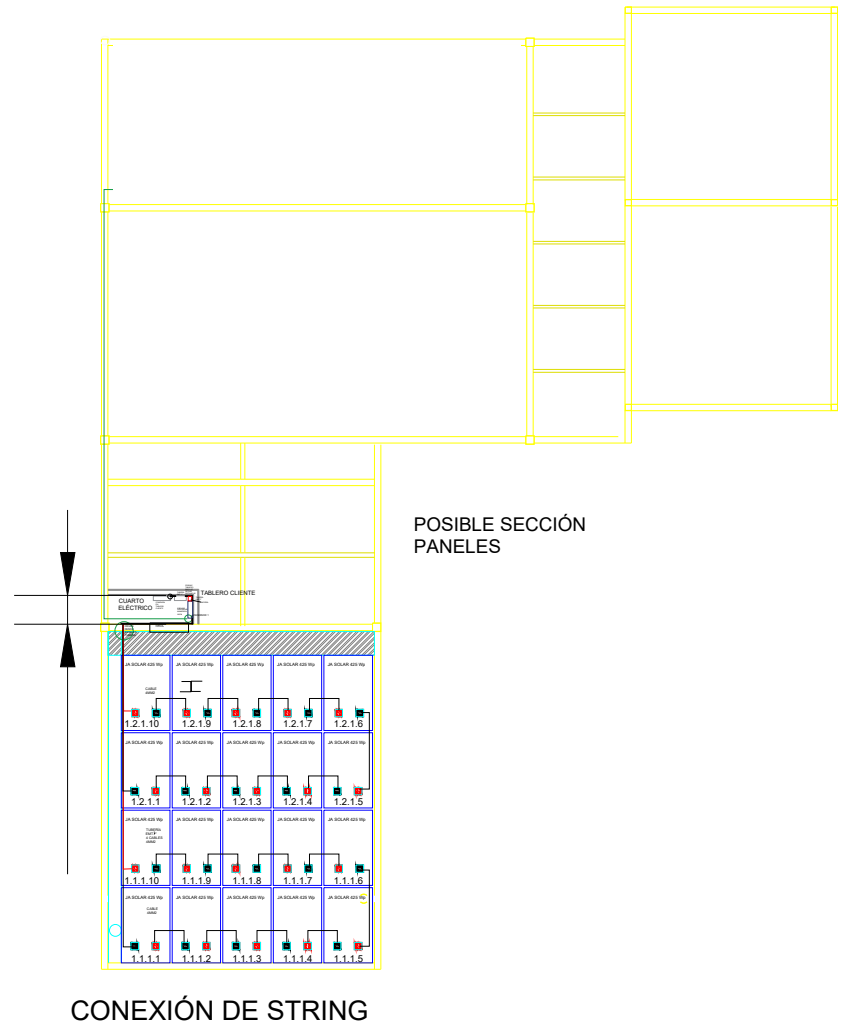
CUARTO ELÉCTRICO ACTUAL

SSFV CONJUNTO RESIDENCIAL MEDELLÍN		
Descripción	Cantidad	Referencia
Cantidad de paneles	20	JA SOLAR JAM 54S30 - 425W
Potencia inversor	10000	Potencia en W
Numero inversores	1	MIN 10000TL-XH-US
Potencia en AC	10	Potencia en kW
Potencia en DC	8.5	Potencia en kWp
Ratio	0.85	Sobrecarga de potencia del sistema

Especificaciones paneles JA Solar 425Wp

Especificaciones inversor GROWAT MIN 10000TL-XH-US

Hoja de datos	MIN 8200TL-XH-US	MIN 9000TL-XH-US	MIN 10000TL-XH-US	MIN 11400TL-XH-US
Datos de entrada (FV)				
Máxima potencia FV recomendada (STC)	16400W	18000W	20000W	22800W
Relación CD/CA			2	
Máx. Voltaje de CD			600V	
Voltaje de arranque			80V	
Rango de voltaje con carga completa	160-500V	180-500V	200-500V	228-500V
Voltaje nominal			360V	
Rango de voltaje de operación			Growatt Batería: 380V-550V / LG Batería: 50-450V	
Nº de MPPT			2	
Cadenas FV por MPPT			13.5A	
Máxima corriente por MPPT			16.9A	
Corriente de corto circuito por MPPT				



NOTAS:

- AL INVERSOR 1 LLEGAN 2 STRINGS(CADENAS DE MÓDULOS) DE 10 MPODULOSC CADA UNA..
- CUENTA CON INVERSOR MARCA GROWATT DE MIN10000TL-XH-US 20 MÓDULOS FOTOVOLTAICOS JA SOLAR DE 425Wp.

Inversor No. 1	Referencia		MIN 10000TL-XH-US		Color	Inclinación	Azimut	VA
	Paralelos	Serios	Paneles	Potencia Nominal @240V AC (W)				
MPPT 1	1	10	10	4.250 Wp	5.000	50,00%	0,85	CUMPLE
MPPT 2	1	10	10	4.250 Wp	5.000	50,00%	0,85	CUMPLE
TOTAL			20	8.500	10.000	100,00%	0,85	

PROYECTO: SISTEMA SOLAR 8.5 kWp DC / 10 kW AC

CONTIENE: DISTRIBUCIÓN DE MÓDULOS SISTEMA FOTOVOLTAICO

REV	FECHA	MODIFICACIÓN	DIBUJO	FIRMA	REVISO	APROBO
0	02/05/2025	EMISIÓN ORIGINAL				

ESCALA: SIN ESCALA PLOTADO 1:1 CÓDIGO PROYECTO:

FECHA: UNIDADES: SIN PLATAFORMA: ACAD-DWG TAMAÑO: ISO A3 (420x297 mm)